



S-LINE

COLLECTION 2020



PRESTIGE®

LUXURY MOTOR YACHTS

WHERE THE SEA FEELS LIKE HOME

L'ART DE VIVRE LA MER



FRENCH SAVOIR FAIRE, AND A STRONG HERITAGE

We are yacht builders, creators of dreams.

HISTORY

Nous sommes des constructeurs de yachts, des passionnés de nautisme. Nous perfectionnons et réinventons sans cesse un savoir-faire industriel ciselé par des décennies d'expériences en mer. Dans nos ateliers situés au cœur de la Vendée, il y a plus de 30 métiers et artisanats qui participent à la conception et à la fabrication des yachts PRESTIGE®. Plusieurs générations, de multiples expertises, une même volonté de faire bien et de faire beau.

Wir sind Yachtbauer mit einer Leidenschaft für den Wassersport. Wir perfektionieren unentwegt ein industrielles Know-how, das sich über jahrzehntelange Erfahrung im Marinebereich entwickelt hat, und erfinden es täglich neu. In unseren Werfthallen im Herzen der Vendée arbeiten über 30 Gewerke an der Konstruktion und Herstellung der PRESTIGE®-Yachten. Mehrere Generationen, verschiedenste Expertisen, der gleiche Wille, etwas gut und schön zu machen.

Somos constructores de yates, entusiastas de la navegación. Perfeccionamos y reinventamos sin cesar un conocimiento industrial cincelado por décadas de experiencia en el mar. En nuestros talleres ubicados en el corazón de Vendée, hay más de 30 oficios y artesanías diferentes que participan en el diseño y la fabricación de los Yates PRESTIGE®. Varias generaciones, múltiples experiencias, con una misma voluntad de hacerlo bien y bonito.

Siamo costruttori di yacht, appassionati di nautica. Perfezioniamo e reinventiamo senza tregua il know-how industriale che è stato plasmato da decenni di esperienza in mare. Nei nostri cantieri, situati nel cuore della Vandea, ci sono più di 30 ditte e artigiani coinvolti nella progettazione e nella produzione di yacht PRESTIGE®. Da generazioni, mettendo in campo le competenze più diverse, con la stessa voglia di offrire qualcosa di bello e di ben fatto.

We are yacht builders, passionate about boating.
We have perfected and reinvented an industrial savoir faire honed by decades of experience at sea.
In our yard located in western France, there are over 30 different fields of skilled craftsmen who participate in the design and construction of PRESTIGE® yachts. Multiple generations, a rich variety of expertise, the same desire to create beauty, in order to meet exacting quality standards.

HISTORY

POWER

The yard is among the largest and most productive in the marine industry.



SKILL

We embody the culture of those who build and who enjoy building.

RECOGNITION

Our yard is rewarded throughout the world for the quality and design of its yachts!





Camillo and Vittorio GARRONI

“ Our yachts combine an elegant exterior design with beautiful interior volumes. ”

Nous créons des bateaux d'exception, reflets d'une vision de notre métier qui nous anime depuis toujours : l'envie de créer quelque chose qui perdure.

We design exceptional yachts, the reflections of a creative vision that has always driven us: the desire to create something lasting; timeless and always contemporary.

Wir schaffen Ausnahmeboote, die einer Vision unserer Tätigkeit entsprechen, die uns stetig antreibt: Wir wollen etwas von Dauer schaffen.

Creamos embarcaciones excepcionales, reflejo de una visión de nuestra profesión que nos anima desde siempre: el deseo de crear algo que perdure.

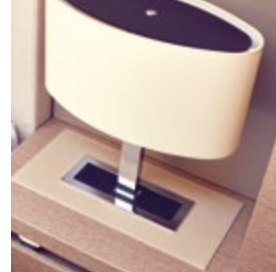
Creiamo barche eccezionali, che riflettono la visione che abbiamo della nostra professione e che ci ha sempre dato la carica: il desiderio di creare qualcosa che rimanga nel tempo.

A PASSION FOR DESIGN



LUXURY OF SPACE

A unique interior design concept in which refined materials serve to highlight a living area that is rich with space and light.



PRIVATE ISLAND

Escape the everyday. Spacious lounging and entertaining spaces await. Every detail has been designed to contribute to a sense of well-being.

PURPOSEFUL INNOVATION

Chez PRESTIGE®, nous avons l'esprit pionnier. De prouesses ergonomiques en avancées technologiques, nous avons toujours cherché à améliorer et optimiser nos yachts pour répondre aux besoins de nos clients avant tout.

At PRESTIGE®, we have a pioneering spirit. Adept at ergonomic design and technological advances, we have always sought to improve and optimize our yachts to respond to the needs of our customers, above all.

PRESTIGE® bedeutet Pioniergeist. Ergonomie in Reinstform und Hightech. Unser Ziel ist es stets, unsere Yachten zu optimieren und vor allem an die Bedürfnisse unserer Kunden anzupassen.

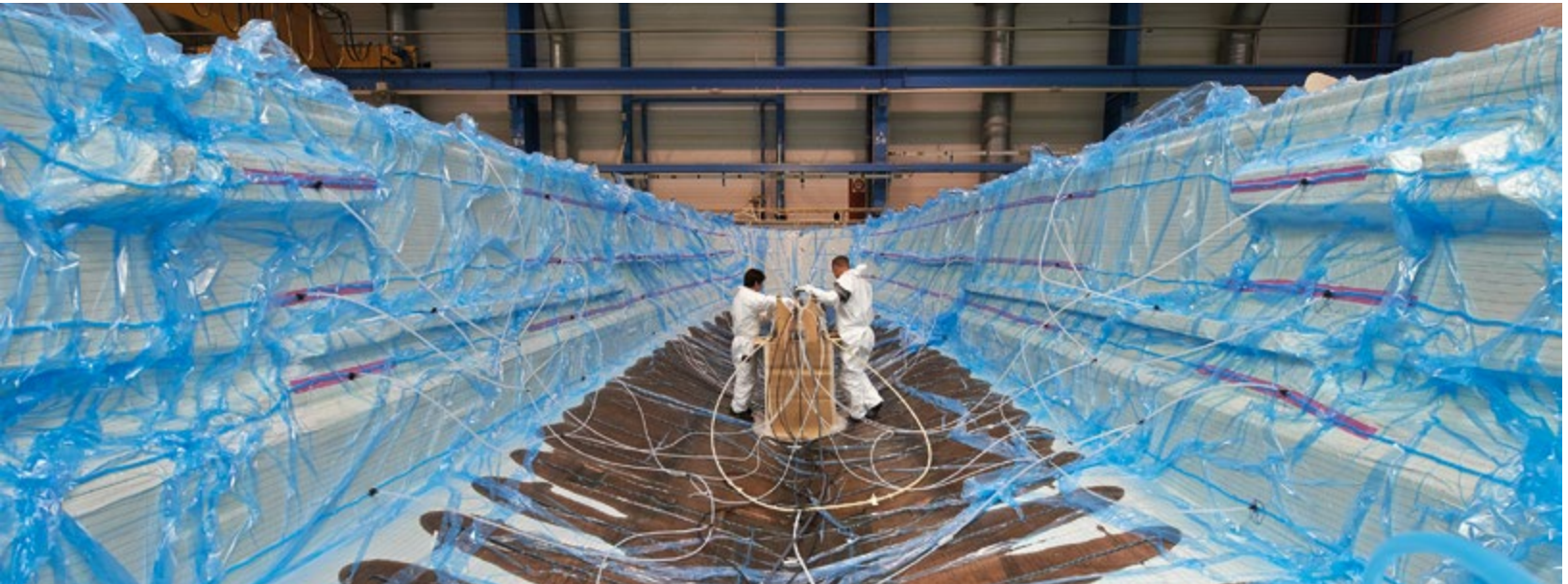
En PRESTIGE®, tenemos espíritu pionero. Desde la proeza ergonómica hasta los avances tecnológicos, siempre hemos tratado de mejorar y optimizar nuestros yates para satisfacer ante todos las necesidades de nuestros clientes.

PRESTIGE®, è sinonimo di spirito pionieristico. Dalle straordinarie caratteristiche ergonomiche alle tecnologie più avanzate, abbiamo sempre cercato di migliorare e ottimizzare i nostri yacht per soddisfare prima di tutto le esigenze dei nostri clienti.

PURPOSEFUL INNOVATION

CUTTING-EDGE TECHNOLOGY

Prestige invests in high-tech composite solutions: stronger, lighter parts and dramatically reduces the release of VOC during construction.



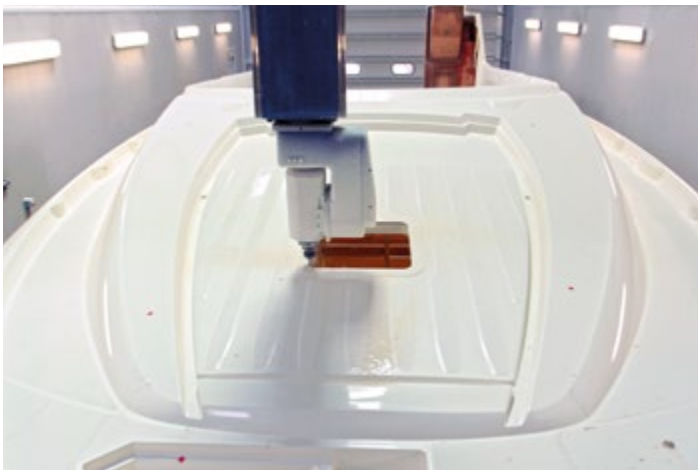
ADVANCED ENGINEERING

Using the cutting-edge design software CATIA®, new projects are conceived entirely in a 3D world.



PRECISION

5-axis milling machines create complex prototype parts to precise tolerances.



Our factories are certified ISO 9001 for the quality of conception and construction and ISO 14001 certification for environmental protection.

PRESTIGE SIGNATURE SERVICES

L'équipe Prestige s'engage à vous donner entière satisfaction pour que votre rêve devienne réalité. La puissance du réseau, la portée mondiale de la marque Prestige et de nos partenaires, vous assurent des services de qualité et vous promettent une réelle tranquillité d'esprit.

Die Mitarbeiter von Prestige bemühen sich nach Kräften, dazu beizutragen, dass Ihr Traum wahr wird.

Das leistungsfähige Vertriebsnetz sowie die weltweite Präsenz der Marke Prestige und unserer Partner garantieren Ihnen eine Servicequalität, auf die Sie sich stets verlassen können.

El equipo de Prestige se compromete a brindarle una completa satisfacción para que su sueño se haga realidad. Una potente red de concesionarios, el alcance global de la marca Prestige y nuestros socios le aseguran unos servicios de calidad y le prometen una verdadera tranquilidad.

L'équipe Prestige si impegna a soddisfarvi appieno e a far sì che i vostri sogni diventino realtà. La forza, la capillarità e la risonanza mondiale del marchio Prestige e dei nostri partner vi assicurano dei servizi di qualità e vi garantiscono una reale serenità.

The Prestige team is committed to your enjoyment. From defining your dream to commissioning, from handover to service, the power and the global reach of the Prestige brand and our partners ensure peace of mind and a network of assistance.

**Our commitment to service is absolute.
Your satisfaction is our priority.
*Jean-Paul CHAPELEAU, CEO***

A WORLD OF SERVICE

Our professional dealer network provides specialized expertise, service and reassurance at 250 locations in over 50 countries around the world.



DESIGNED BY YOU

Each yacht is unique. Our specialized Custom team is on hand to add that final touch that makes the project yours.



FIRST-CLASS WARRANTY

Industry-leading 7-year warranty on the structure, 5-year warranty against osmosis and 3-year comprehensive warranty adds value to your Prestige now and in the future.



S-LINE

	NEW 420S	460S	520S
	P. 14	P. 26	P. 38
SportFly	NEW 590S	630S	680S
	P. 50	P. 64	P. 78

The PRESTIGE S-LINE features sporty yachts, where the smallest detail has been designed to combine performance and handling without compromise.

Des yachts sportifs aux lignes élégantes où le moindre détail a été pensé pour allier performance et conduite réactive sans compromis.

S-LINE

NEW | PRESTIGE 420S







S-LINE
NEW | PRESTIGE 420S





S-LINE
NEW | PRESTIGE 420S



TECHNICAL DATA

DONNÉES TECHNIQUES

Overall length / Longueur hors tout	42'10"	13,06 m
Overall beam / Bau maxi	13'5"	4,10 m
Draft / Tirant d'eau	3'7"	1,10 m
Light displacement / Déplacement léger	22 401 Lbs	10 161 kg
Fuel capacity / Capacité carburant	309 US gal	1 170 L
Water capacity / Capacité eau	87 US gal + 25 US gal	330 L + 95 L
Hot water heater capacity / Capacité ballon d'eau chaude	11 US gal	40 L
Accommodation / Couchages	4	
Category / Catégorie	B - 10 / C - 12	
Engine / Motorisation	Cummins 2 x QSB 6.7 - 380 HP / CV - V-Drive Cummins 2 x QSB 6.7 - 425 HP / CV - V-Drive	



Model available with walk-in-closet or bathroom



ENGLISH / Standard equipment

Deck

- Stainless steel stem head fitting with anchor roller
- Anchor stop
- Electric windlass with wired remote in anchor locker (12V)
- Anchor locker with dedicated space for fender storage
- Stainless steel cleats (6)
- Stainless steel handrails
- Stainless steel rubrail
- Foredeck sunpad area
- Storage compartment with dual access (from cockpit and bathing platform)

Bathing platform

- Bathing platform
- Hot and cold shower
- Stainless steel bathing ladder

Cockpit

- L-shaped seating area
- Access hatch to the engine room with gas struts
- Tansom safety gate
- 2 marine stereo speakers
- Overhead LED lighting

Sport Top

- Opening electric GPR roof

Interior helm station

- Helm console with engine throttles, full engine instrumentation, compass and cup holders
- Helm seat with pivoting backrest
- Windscreen wipers with intermittent setting and washers
- Windscreen demister
- USB plugs
- Horn

Saloon

- U-shaped sofa seating
- Varnished table on stainless steel base
- Sofa
- Side window pleated blinds
- Removable carpet set
- Radio / CD / MP3 with Bluetooth in saloon
- 2 stereo speakers

Galley

- Stainless steel sink
- Mixing tap
- 2 -burner gas cooktop
- Fridge (113L / 30 US gal) dual voltage
- Freezer (17L / 4 US gal) dual voltage
- Waste bin
- Storage drawers and cupboards
- Wrap-around galley with cockpit bar
- Wooden flooring

Master stateroom

- Double bed (200 cm x 165 cm / 6'6" x 5'5")
- 2 reading lamps
- Bedside tables with storage
- Large closet with shelving
- Storage cabinet
- Vanity desk with mirror
- Panoramic side windows with blinds and opening ports
- Removable carpet set
- AC and USB plugs
- En suite bathroom
- Solid countertop and washbasin
- Separate shower compartment
- Freshwater electric toilets
- AC plug
- Opening port

VIP stateroom

- Double bed (200 cm x 165 cm / 6'6" x 5'5")
- 2 reading lamps
- Large closet with shelving
- Large side windows with blinds and opening ports
- Opening deck hatch with shade / insect screen
- Removable carpet set
- AC and USB plugs

Walk-in closet / Laundry room

- Located to starboard of staircase and includes storage baskets, large hanging locker and full-length mirror

Propulsion

- Twin engine V-Drive system
- Electronic engine controls and throttles at each helm
- Bronze seawater strainers
- Forced air ventilation system for engine room

Electrical system

- Battery bank (12V) - Engine (200 A/h)
- Battery bank (12V) - House (230 A/h)
- Battery bank crossover switch at helm
- Centralized distribution and breaker boxes for AC and DC systems
- AC shore power system
- Battery charger (40 A - 12V)
- LED interior and exterior lighting
- AC plugs in each cabin and in the galley and saloon

Fuel system

- 2 fuel tanks (aluminum) with interconnection valves (1170L / 309 US gal)
- Fuel fills to port and starboard
- Remote shut-off valves in aft cabin

Water system

- Freshwater tanks (330L / 87 US gal + 95L / 25 US gal - option)
- Hot water heater (40L / 11 US gal)
- Freshwater pressure pump
- Grey water sump pump with automatic discharge
- Holding tank (120L / 32 US gal)
- Overboard discharge pumps for holding tanks with macerator function and deck pump-out
- Automatic bilge pumps with high water alarm (2)
- Manual bilge pump

Systems

- Fire extinguishers in engine room with manual pull handle (Novec 1230)

Construction

- Hand-laid GRP hull
- Hand-laid GRP deck with counter molding
- Isophthalic gelcoat
- Osmosis barrier

Additional standard equipment

- User and Owner's manuals
- Captain's briefcase with set of manuals

North american specifications

- Chilled water air conditioning incorporating reverse cycle heating (32 000 BTU)
- 7.5kW generator with underwater silent exhaust
- AGM Gel batteries bank upgrade
- Galvanic Isolator
- Wooden flooring in main saloon

FRANÇAIS / Équipement standard

Pont

- Ferrure d'étrave inox
- Butée d'ancre
- Guindeau électrique avec télécommande branchée dans le coffre à ancre (12V)
- Baie à mouillage avec espace dédié pour les pare-battages
- Taquets en inox (6)
- Mains-courantes en inox
- Liston en inox
- Bain de soleil avant
- Coffre de rangement arrière avec double accès (depuis cockpit et plateforme)

Plateforme de bain

- Plateforme de bain
- Douche eau chaude/froide
- Échelle inox encastrée

Cockpit

- Banquette en L
- Trappe d'accès à la salle des machines sur vérin
- Portillon de sécurité
- 2 haut-parleurs Marine
- LED au plafond

Sport Top

- Toit ouvrant électrique

Poste de pilotage intérieur

- Console de pilotage avec commande moteurs équipement moteur complet, compas et porte-gobelets
- Banquette de pilotage avec dossier rabattable
- Essuie-glaces avec réglage intermittent et lave-glacé
- Désembuage du pare-brise
- Prises USB
- Avertisseur sonore

Salon

- Canapé en U
- Table en bois vernis sur pied inox
- Canapé
- Stores pour vitrages latéraux
- Ensemble moquettes amovibles
- Radio Bluetooth dans le salon
- 2 haut-parleurs

Cuisine

- Éviers inox
- Mitigeur
- 2 plaques de cuisson au gaz
- Réfrigérateur double tension (113L)
- Congélateur double tension (17L)
- Poubelle
- Tiroirs et armoires de rangement
- Cuisine ouverte avec bar sur le cockpit
- Plancher bois

Cabine propriétaire

- Lit double (200 cm x 165 cm)
- 2 lampes de lecture
- Tables de nuit avec rangement
- Grande penderie avec étagères
- Meuble de rangement
- Coiffeuse avec miroir
- Fenêtres panoramiques avec stores et hublots ouvrants
- Ensemble moquettes amovibles
- Prise électrique et USB
- Salle d'eau attenante
- Vasque en pierre de synthèse
- Douche séparée
- WC électriques à eau douce
- Prise électrique

- Hublot ouvrant

Cabine VIP

- Lit double (200 cm x 165 cm)
- 2 lampes de lecture
- Grande penderie avec étagères
- Fenêtres panoramiques avec stores et hublots ouvrants
- Panneau de pont ouvrant avec store / moustiquaire
- Ensemble moquettes amovibles
- Prise électrique et USB

Dressing / Buanderie

- Situé à tribord de l'escalier et comprend des paniers de rangement, une grande penderie et un miroir sur toute la longueur de la porte

Propulsion

- Double moteurs transmission V-Drive
- Commandes électroniques moteur à chaque poste de pilotage
- Filtre à eau de mer en bronze
- Ventilation forcée pour la salle des machines

Système électrique

- Parc batteries (12V) - Moteur (200 A/h)
- Parc batteries (12V) - Domestique (230 A/h)
- Interrupteur de couplage batteries
- Boîtiers de distribution et disjoncteurs centralisés pour les systèmes à courant alternatif et continu
- Prise de quai (220V)
- Chargeur (40A - 12V)
- Éclairage LED intérieur et extérieur
- Prises électriques dans chaque cabine, dans la cuisine et le salon

Système de carburant

- 2 réservoirs à carburant (aluminium) avec valves d'interconnexion (1170L)
- Remplissage du carburant à bâbord et tribord
- Vannes d'arrêt à distance dans la cabine arrière

Système d'eau

- Réservoir d'eau douce (330L + 95L - option)
- Chauffe-eau (40L)
- Pompe à eau douce
- Pompe à eaux grises avec décharge automatique
- Réservoir à eaux noires (120L)
- Évacuation à la mer par macérateur pour eaux noires et vidange de pont
- Pompes de cale automatiques avec alarme (2)
- Pompe de cale manuelle

Systèmes

- Extincteurs dans la salle des machines avec poignée manuelle (Novec 1230)

Construction

- Coque en polyester
- Pont en polyester avec contre-moule
- Gelcoat isophtalique
- Barrière d'osmose

Autres équipements

- Manuel propriétaire et utilisateur
- Mallette pour le propriétaire avec manuels

DEUTSCH / Standardausrüstung

Deck

- Edelstahl-Stevesbeschlag mit Ankerrolle
- Ankerstopper
- Elektrische Ankerwinde mit festverdrahtete Fernbedienung in Ankerkasten (12V)
- Ankerkasten mit separatem Raum für Fender
- Edelstahlklampen (6)
- Edelstahl-Handläufe
- Edelstahl-Scheuerleiste
- Vordeck-Sonnenliegenbereich
- Staufach achtern mit zweifachem Zugang (Cockpit und Deck)

Badedeck

- Badedeck
- Warm- und Kaltwasserdusche
- Edelstahl-Badeleiter

Cockpit

- L-förmiger Sitzbereich
- Zugangsluke zum Motorraum mit Gasdruckfedern
- Hecksicherheitsklappe
- 2 Maritim-Stereolautsprecher
- LED-Deckenbeleuchtung

Sport Top

- Elektrisches bewegliches GFK-Dach

Innensteuerstand

- Steuerkonsole mit Motorreglern, volle Motorinstrumentierung, Kompass und Getränkehalter
- Steuersitz mit klappbarer Rückenlehne
- Frontscheibenwischer mit Intervallregelung und Waschanlage
- Frontscheibenheizung
- USB-Anschlüsse
- Signalhorn

Salon

- U-förmiger Sofasitzbereich
- Lackierter Tisch auf Edelstahlsockel
- Sofa
- Seitenfenster mit Faltjalousien
- Herausnehmbarer Teppichboden
- Radio/CD/MP3 mit Bluetooth im Salon
- 2 Stereolautsprecher

Pantry

- Edelstahlbecken
- Mischbatterie
- 2-flammiger Gasherd
- Kühlschrank für zwei Spannungen (113L)
- Gefrierschrank für zwei Spannungen (17L)
- Mülleimer
- Schubladen und Schränke
- Umlaufende Pantry mit Cockpit-Bar
- Holzboden

Eigenerkabine

- Doppelbett (200 cm x 165 cm)
- 2 Leselampen
- Nachttische mit Stauraum
- Großer Schrank mit Regalfächern
- Stauschrank
- Frisiertisch mit Spiegel
- Panoramaseitenfenster mit Jalousien und Öffnungen
- Herausnehmbarer Teppichboden
- WS-Steckdosen und USB-Anschlüsse
- Integriertes Badezimmer
- Massive Platte und Waschbecken
- Separate Duschkabine
- Elektrisch betriebene Frischwassertoiletten
- WS-Steckdose
- Öffnung

VIP-Kabine

- Doppelbett (200 cm x 165 cm)
- 2 Leselampen
- Großer Schrank mit Regalfächern
- Große Seitenfenster mit Jalousien und Öffnungen
- Decks Luke zum Öffnen mit Jalousie/Fliegengitter
- Herausnehmbarer Teppichboden
- WS-Steckdosen und USB-Anschlüsse

Begehbarer Schrank / Wäscheraum

- Auf der steuerbordseite der Treppe befindlich und beinhaltet Staubboxen, einen grossen Kleiderschrank und hohen Spiegel

Antrieb

- Doppelmotor mit V-Drive-Getriebe
- Elektronische Motorbedienelemente und -regler an jedem Steuerstand
- Bronze-Seewassersiebe
- Zwangslüftung für Maschinenraum

Elektrik

- Batteriebank (12V) - Motor (200 Ah)
- Batteriebank (12V) - Bordstrom (230 Ah)
- Batteriebank-Verbindungsschalter am Steuerstand
- Zentrale Verteil- und Sicherungskästen für WS- und GS-Systeme
- WS-Landstromsystem
- Batterieladegerät (40 A - 12 V)
- LED-Innen-/Außenbeleuchtung
- WS-Steckdosen in jeder Kabine und in Pantry und Salon

Kraftstoffanlage

- 2 Kraftstofftanks (Aluminium) mit Verbindungsventilen (1170L)
- Kraftstofftankstutzen an Back-/Steuerbord
- Absperrventile mit Fernsteuerung in der Achterkabine

Wassersystem

- Frischwassertanks (330L + 95L - option)
- Boiler (40L)
- Frischwasser-Druckpumpe
- Grauwasser-Sumpfpumpe mit automatischer Entleerung
- Schmutzwassertank (120L)
- Bordentleerungspumpen für Schmutzwassertanks mit Zerkleinerungsfunktion und Decksabpumpung
- Automatische Bilgenpumpe mit Hochwasserstand-Alarm (2)
- Bilgenhandpumpe

Systeme

- Feuerlöscher im Maschinenraum mit manuellem Ziehgriff (Novec 1230)

Konstruktion

- GFK-Rumpf im Handauflegeverfahren
- GFK-Deck im Handauflegeverfahren mit Gegenform
- Isophthal-Gelcoat
- Osmoseschutz

Zusätzliche Standardausrüstung

- Bediener- und Eigenerhandbücher
- Schiffsführermappe mit Handbüchersatz

ESPAÑOL / Equipamiento de serie

Cubierta

- Herraje de estrave con balancín para ancla de puesto
- Tope del ancla
- Molinete eléctrico con control remoto con cable en taquilla de anclaje (12V)
- Armario de ancla con espacio para almacenamiento de las defensas
- Tacos de acero inoxidable (6)
- Pasamanos de acero inoxidable
- Riel de acero inoxidable
- Área de sunpad de plataforma de proa
- Compartimento de almacenamiento trasero con doble acceso (cabina y plataforma)

Plataforma de baño

- Plataforma de baño
- Ducha de agua caliente y fría
- Escalerilla de baño de acero inoxidable

Cockpit

- Zona de asientos en forma de L
- Escotilla de acceso a la sala de máquinas con puntales de gas
- Puerta de seguridad del travesaño
- 2 altavoces marinos estéreo
- Iluminación LED superior

Sport Top

- Apertura techo GRP eléctrica

Estación interior del timón

- Consola de timón con acelerador del motor, instrumentación completa del motor, brújula y portavasos
- Asiento del timón con respaldo pivotante
- Limpiaparabrisas con ajuste intermitente y arandelas
- Desempañador del parabrisas
- Enchufes USB
- Bocina

Salón

- Asiento de sofá en forma de U
- Mesa barnizada en base de acero inoxidable
- Sofá
- Persianas plisadas en ventana lateral
- Juego de alfombras extraíbles
- Radio / CD / MP3 con Bluetooth en el salón
- 2 altavoces estéreo

Cocina

- Fregaderos en acero inoxidable
- Grifo mezclador
- Placa de cocción de gas 2 quemadores
- Refrigerador voltaje dual (113L)
- Congelador voltaje dual (17L)
- Cubo de la basura
- Cajones y armarios de almacenamiento
- Cocina integrada con bar en la cabina
- Piso de madera

Cabina propietario

- Cama doble (200 cm x 165 cm)
- 2 lámparas de lectura
- Mesitas de noche con almacenamiento
- Armario grande con estantería
- Armario de almacenamiento
- Mostrador de tocador con espejo
- Ventanas panorámicas laterales con persianas y aperturas
- Juego de alfombras extraíbles
- Enchufes de CA y USB
- Baño en cabina
- Encimera maciza y lavabo
- Compartimento de ducha separado
- Inodoros eléctricos de agua dulce

- Enchufe AC
- Apertura babor

Cabina VIP

- Cama doble (200 cm x 165 cm)
- 2 lámparas de lectura
- Armario grande con estantería
- Grandes ventanas laterales con persianas y aperturas
- Escotilla de apertura de la cubierta con pantalla de cortina / insectos
- Juego de alfombras extraíbles
- Enchufes de CA y USB

Vestidor / Lavandería

- Situado en el lado de estribor de la escalera e incluye cestas de almacenamiento, un gran armario colgante y un espejo completo

Propulsión

- Transmisión doble motores V-Drive
- Controles electrónicos del motor y aceleradores en cada timón
- Filtros de agua de mar de bronce
- Sistema de ventilación de aire forzado para la sala de máquinas

Sistema eléctrico

- Batería (12V) - Motor (200 A/h)
- Banco de baterías (12V) - Compartimento (230 A/h)
- Banco de baterías con interruptor de cruce al timón
- Distribución centralizada y cajas de interruptores para sistemas de CA y CC
- Sistema de alimentación de tierra AC
- Cargador de batería 40 A - 12V
- Iluminación LED interior y exterior
- Entradas de CA en cada cabina y en la cocina y el salón

Sistema de combustible

- 2 depósitos de combustible (aluminio) con válvulas de interconexión (1170L)
- Recarga de combustible a babor y estribor
- Válvulas de cierre remoto en la cabina de popa

Sistema de agua

- Tanques de agua dulce (330L + 95L - opción)
- Calentador de agua caliente (40L)
- Bomba de presión de agua dulce
- Bomba de sumidero de aguas negras con descarga automática
- Tanque de retención (120L)
- Bombas de descarga sobre la borda para sostener tanques con función de macerador y bomba de salida
- Bombas de achique automáticas con alarma de agua alta (2)
- Bomba de achique manual

Sistemas

- Extintor de incendios en la sala de máquinas con mango manual (Novec 1230)

Construcción

- Casco GRP fabricado a mano
- Cubierta GRP fabricada a mano con contramoldeado
- Gelcoat isoftálico
- Barrera de ósmosis

Equipamiento estándar adicional

- Manuales de usuario y de propietario
- Maletín de Capitán con conjunto de manuales

ITALIANO / Equipaggiamento standard

Ponte

- Musone di prua basculante inox con rullo di ancoraggio
- Blocca ancora
- Verricello elettrico con connessione remota in gavone ancora (12V)
- Blocca ancora con gavone per parabordi
- Cunei inox (6)
- Corrimano inox
- Guida dello sfregamento inox
- Zona prendisole a prua
- Vano portaoggetti a poppa con doppio accesso (pozzetto e piattaforma)

Piattaforma da bagno

- Piattaforma da bagno
- Doccia con acqua fredda e calda
- Scaletta bagno inox

Pozzetto

- Soggiorno a L
- Portello di accesso al vano motore con pistoni a gas
- Accesso di sicurezza a poppa
- 2 altoparlanti marini
- Illuminazione a LED sul soffitto

Sport Top

- Sport top con tetto apribile elettrico

Interno timoneria

- Plancia di guida con comandi motore, strumenti motore, bussola e porta bicchiere
- Sedile di pilotaggio con schienale girevole
- Tergicristalli a intermittenza con lavavetri
- Sistema di disappannamento del parabrezza
- Entrate USB
- Tromba

Quadrato

- Salone a U
- Tavolo del salone in legno verniciato su base inox
- Divano
- Oscuratori per finestre laterali
- Set moquette amovibile
- Radio/CD/MP3 Bluetooth nel quadrato
- 2 altoparlanti marini

Cucina

- Lavello inox
- Miscelatore
- Cucina a gas 2 fuochi
- Frigorifero doppia tensione (113L)
- Congelatore doppia tensione (17L)
- Bidone dei rifiuti
- Scomparti e armadietti
- Cucina avvolgente con bar di pozzetto
- Pagliolato in legno

Cabina armatoriale

- Letto matrimoniale (200 cm x 165 cm)
- 2 Lampade da lettura
- Comodini con scomparti
- Ampio guardaroba con ripiani
- Armadio ripostiglio
- Toeletta con specchio
- Finestre panoramiche con oscuranti e aperture
- Set moquette amovibili
- Spine CA ed entrate USB
- Bagno privato
- Mobile vasca in pietra di sintesi
- Box doccia separato
- WC elettrici con acqua dolce
- Spina CA
- Oblò

Cabina VIP

- Letto matrimoniale (200 cm x 165 cm)
- 2 Lampade da lettura
- Ampio guardaroba con ripiani
- Ampie finestre laterali con oscuranti e oblò
- Portello di coperta con oscurante e zanzariera
- Set moquette amovibili
- Spine CA ed entrate USB

Cabina armadio / Lavanderia

- Posizionato a destra della scala, include contenitori per lo stivaggio, grande armadio con appendiabiti, e specchio alto

Propulsione

- Sistema di trasmissione a doppio motore V-Drive
- Comandi motore elettronici e acceleratori a ogni posto di guida
- Filtri per acqua di mare in bronzo
- Sistema di ventilazione forzata nel vano motore

Sistema elettrico

- Parco batterie (12V) - Motore (200 A/h)
- Parco batterie (12V) - Comfort a bordo (230 A/h)
- Commutatore per banco batterie al timone
- Erogatori e interruttori centralizzati per sistemi CA e CC
- Presa da banchina
- Caricabatterie doppio (40A - 12V)
- Luci interne ed esterne a LED
- Prese CA in ogni cabina, in cucina e in quadrato

Carburante

- 2 serbatoi carburante (alluminio) con valvole di interconnessione (1170L)
- Imboccature serbatoio a babordo e tribordo
- Valvole di chiusura a distanza nella cabina di poppa

Sistema idraulico

- Serbatoi acqua dolce (330L + 95L - opzione)
- Scaldabagno (40L)
- Pompa a pressione per acqua dolce
- Pompa per serbatoio acque grigie con scarico automatico
- Serbatoio acque nere (120L)
- Pompe di scarico fuoribordo per acque nere con maceratore
- Pompe di sentina automatiche con allarme acqua alta (2)
- Pompa di sentina manuale

Sistemi

- Estintore in sala macchine con impugnatura manuale (Novec 1230)

Costruzione

- Scafo vetroresina posato a mano
- Ponte in vetroresina posato a mano con controstampaggio
- Gelcoat isoftalico
- Barriera osmotica

Altri equipaggiamenti standard

- Manuale utente /proprietario
- Valigetta del capitano con set di manuali

S-LINE

PRESTIGE 460S







S-LINE
PRESTIGE 460S





► 2 stateroom version



► 3 stateroom version



TECHNICAL DATA

DONNÉES TECHNIQUES

Overall length / Longueur hors tout	46'10"	14,29 m
Overall beam / Bau maxi	14'1"	4,30 m
Draft / Tirant d'eau	3'5"	1,05 m
Light displacement / Déplacement léger	27 082 Lbs	12 284 kg
Fuel capacity / Capacité carburant	328 US gal	1 240 L
Water capacity / Capacité eau	155 US gal	586 L
Hot water heater capacity / Capacité ballon d'eau chaude	11 US gal	40 L
Accommodation / Couchages	6 + 1	
Category / Catégorie	B - 10 / C - 12	
Engine / Motorisation	Volvo 2 x IPS 500 - D6 - 380 HP / CV Volvo 2 x IPS 600 - D6 - 440 HP / CV	



Model available with 2 or 3 staterooms

ENGLISH / Standard equipment

Deck

- Stainless steel stem head fitting with anchor roller
- Anchor stop
- Electric windlass with wired remote in anchor locker (12V)
- Anchor locker with dedicated space for fender storage
- Stainless steel cleats (6)
- Stainless steel handrails
- Stainless steel rubrail
- Foredeck sunpad area

Bathing platform

- Teak-laid bathing platform
- Hot and cold shower
- Stainless steel bathing ladder

Cockpit

- L-shaped seating area
- Teak-laid cockpit flooring
- Access hatch to the engine room with gas struts
- Transom safety gate
- 2 marine stereo speakers
- Overhead LED lighting

Sport Top

- Opening electric GRP roof with integrated windows with shades

Interior helm station

- Helm console with engine throttles and maneuvering joystick, full engine instrumentation, compass and cup holders
- Upholstered two-person helm bench
- Windscreen wipers with intermittent setting and washers
- Windscreen demister
- USB plugs
- Horn

Saloon

- U-shaped sofa seating
- Varnished table on stainless steel base
- Sofa
- Storage cabinet / TV stand to starboard
- Side window pleated blinds
- Removable carpet set
- Radio / CD / MP3 with Bluetooth in saloon
- 2 stereo speakers

Galley

- Stainless steel sink
- Mixing tap
- 3-burner gas cooktop
- Corian worktop
- Fridge dual voltage (174L / 46 US gal)
- Freezer dual voltage (16L / 4 US gal)
- Waste bin
- Storage drawers and cupboards
- Wooden flooring

Master stateroom

- Double bed (200 cm x 160 cm / 6'6" x 5'2")
- 2 reading lamps
- Bedside tables with storage
- Large closet with shelving
- Storage cabinet
- Sofa
- Vanity desk with mirror
- Panoramic side windows with blinds and opening ports
- Removable carpet set
- AC and USB plugs
- En suite bathroom
- Solid countertop and washbasin
- Separate shower compartment
- Freshwater electric toilets

- Extractor fan
- AC plug
- Opening port

VIP stateroom

- Double bed convertible into 2 single berths (200 cm x 150 cm / 6'6" x 4'11")
- Large closet with shelving
- Large side windows with blinds and opening ports
- Overhead skylight with opening hatch with shade / insect screen
- Removable carpet set
- AC and USB plugs
- En suite bathroom
- Solid countertop and washbasin
- Separate shower compartment
- Freshwater electric toilets
- Extractor fan
- AC plug
- Opening port

Crew accommodation - Option

- Single berth (185 cm x 70 cm / 6' x 2'3")
- Storage closet
- Separate bathroom with toilet, washbasin and shower
- Additional holding tank (50L / 13 US gal)
- Large window on the transom with blinds
- Crew door access from cockpit

Propulsion

- Joystick system for IPS
- IPS Nibral twin props
- Electronic power steering
- Electronic engine controls and throttles at each helm
- Single Lever, Cruise Control, Trim Computer and Low Speed functions
- Bronze seawater strainers
- Forced air ventilation system for engine room

Electrical system

- Battery bank (12V) - Engine (220 A/h)
- Battery bank (12V) - House (460 A/h)
- Battery bank crossover switch at helm
- Tactile graphic display for battery levels, AC sources, lighting and tank levels
- Remote battery switches
- Centralized distribution and breaker boxes for AC and DC systems
- AC shore power system
- Twin battery chargers (2 x 25A - 12V)
- LED interior and exterior lighting
- AC plugs in each cabin and in the galley and saloon

Fuel system

- 2 fuel tanks (aluminum) with interconnection valves (1240L / 328 US gal)
- Fuel fills to port and starboard with crossover valve
- Remote shut-off valves in aft cabin

Water system

- Freshwater tanks (586L / 155 US gal)
- Hot water heater (40L / 11 US gal)
- Freshwater pressure pump
- Grey water sump pump with automatic discharge
- Holding tank (120L / 32 US gal)
- Overboard discharge pumps for holding tanks with macerator function and deck pump-out
- Automatic bilge pumps with high water alarm (2)
- Manual bilge pump

Systems

- Fire extinguishers in engine room with manual pull handle (Novex 1230)

Construction

- Hand-laid GRP hull
- Hand-laid GRP deck with counter molding
- Isophthalic gelcoat
- Osmosis barrier

Additional standard equipment

- User and Owner's manuals
- Captain's briefcase with set of manuals

North american specifications

- Chilled water air conditioning incorporating reverse cycle heating (42 000 BTU)
- 13.5kW generator with underwater silent exhaust
- AGM Gel batteries bank upgrade
- Galvanic Isolator
- Cathodic bonding system with dedicated anodes
- Wooden flooring in main saloon

FRANÇAIS / Équipement standard

Pont

- Ferrure d'étrave inox
- Butée d'ancre
- Guindeau électrique avec télécommande branchée dans le coffre à ancre (12V)
- Baie à mouillage avec espace dédié pour les pare-battages
- Taquets en inox (6)
- Mains-courantes en inox
- Liston en inox
- Bain de soleil avant

Plateforme de bain

- Plateforme de bain en teck
- Douche eau chaude/froide
- Échelle inox encastrée

Cockpit

- Banquette en L
- Sol en teck
- Trappe d'accès à la salle des machines sur vérin
- Portillon de sécurité
- 2 haut-parleurs Marine
- LED au plafond

Sport Top

- Toit ouvrant électrique vitré

Poste de pilotage intérieur

- Console de pilotage avec commande moteurs et joystick, équipement moteur complet, compas et porte-gobelets
- Banquette de pilotage 2 places
- Essuie-glaces avec réglage intermittent et lave-glacé
- Désembuage du pare-brise
- Prises USB
- Avertisseur sonore

Salon

- Canapé en U
- Table en bois vernis sur pied inox
- Canapé
- Meuble de rangement / Meuble TV à tribord
- Stores pour vitrages latéraux
- Ensemble moquettes amovibles
- Radio Bluetooth dans le salon
- 2 haut-parleurs

Cuisine

- Éviers inox
- Mitigeur
- 3 plaques de cuisson au gaz
- Plan de travail Corian
- Réfrigérateur double tension (174L)
- Congélateur double tension (16L)
- Poubelle
- Tiroirs et armoires de rangement
- Plancher bois

Cabine propriétaire

- Lit double (200 cm x 160 cm)
- 2 lampes de lecture
- Tables de nuit avec rangement
- Grande penderie avec étagères
- Meuble de rangement
- Canapé
- Coiffeuse avec miroir
- Fenêtres panoramiques avec stores et hublots ouvrants
- Ensemble moquettes amovibles
- Prise électrique et USB
- Salle d'eau attenante
- Vasque en pierre de synthèse
- Douche séparée
- WC électriques à eau douce

- VMC
- Prise électrique
- Hublot ouvrant

Cabine VIP

- Lit double convertible en 2 lits simples (200 cm x 150 cm)
- Grande penderie avec étagères
- Fenêtres panoramiques avec stores et hublots ouvrants
- Puits de lumière avec panneau ouvrant et store électrique
- Ensemble moquettes amovibles
- Prise électrique et USB
- Salle d'eau attenante
- Vasque en pierre de synthèse
- Douche séparée
- WC électriques à eau douce
- VMC
- Prise électrique
- Hublot ouvrant

Cabine marin - Option

- Lit simple (185 cm x 70 cm)
- Penderie avec rangements
- Salle de bain séparée avec toilettes, évier et douche
- Réservoir à eaux noires supplémentaire (50L)
- Grande fenêtre avec store sur tableau arrière
- Porte d'accès via le cockpit

Propulsion

- Joystick de direction pour IPS
- Doubles hélices Nibral IPS
- Direction assistée électronique
- Commandes électroniques moteur à chaque poste de pilotage
- Mode mono levier, régulateur de vitesse, ordinateur de bord et vitesse lente
- Filtre à eau de mer en bronze
- Ventilation forcée pour la salle des machines

Système électrique

- Parc batteries (12V) - Moteur (220 A/h)
- Parc batteries (12V) - Domestique (460 A/h)
- Interrupteur de couplage batteries
- Ecran tactile pour les niveaux de batterie, les sources de courant, l'éclairage et les niveaux de réservoirs
- Interrupteur de batterie à distance
- Boîtiers de distribution et disjoncteurs centralisés pour les systèmes à courant alternatif et continu
- Prise de quai (220V)
- Chargeur (2 x 25A - 12V)
- Eclairage LED intérieur et extérieur
- Prises électriques dans chaque cabine, dans la cuisine et le salon

Système de carburant

- 2 réservoirs à carburant (aluminium) avec valves d'interconnexion (1240L)
- Remplissage du carburant à bâbord et tribord avec soupape croisée
- Vannes d'arrêt à distance dans la cabine arrière

Système d'eau

- Réservoir d'eau douce (586L)
- Chauffe-eau (40L)
- Pompe à eau douce
- Pompe à eaux grises avec décharge automatique
- Réservoir à eaux noires (120L)
- Évacuation à la mer par macérateur pour eaux noires et vidange de pont
- Pompes de cale automatiques avec alarme (2)
- Pompe de cale manuelle

Systèmes

- Extincteurs dans la salle des machines avec poignée manuelle (Novec 1230)

Construction

- Coque en polyester
- Pont en polyester avec contre-moule
- Gelcoat isophtalique
- Barrière d'osmose

Autres équipements

- Manuel propriétaire et utilisateur
- Mallette pour le propriétaire avec manuels

DEUTSCH / Standardausrüstung

Deck

- Edelstahl-Stevesbeschlag mit Ankerrolle
- Ankerstopper
- Elektrische Ankerwinde mit festverdrahtete Fernbedienung in Ankerkasten (12V)
- Ankerkasten mit separatem Raum für Fender
- Edelstahlklampen (6)
- Edelstahl-Handläufe
- Edelstahl-Scheuerleiste
- Vordeck-Sonnenliegenbereich

Badedeck

- Badedeck mit Teakbelag
- Warm- und Kaltwasserdusche
- Edelstahl-Badeleiter

Cockpit

- L-förmiger Sitzbereich
- Cockpit-Boden aus Teak
- Zugangsluke zum Motorraum mit Gasdruckfedern
- Hecksicherheitsklappe
- 2 Maritim-Stereolautsprecher
- LED-Deckenbeleuchtung

Sport Top

- Elektrisches bewegliches GFK-Dach mit integrierten Fenstern mit Jalousien

Innensteuerstand

- Steuerkonsole mit Motorreglern und Manövrier-Joystick, volle Motorinstrumentierung, Kompass und Getränkehalter
- Gepolsterte Steuerbank für zwei Personen
- Frontscheibenwischer mit Intervallregelung und Waschanlage
- Frontscheibenheizung
- USB-Anschlüsse
- Signalhorn

Salon

- U-förmiger Sofasitzbereich
- Lackierter Tisch auf Edelstahlsockel
- Sofa
- Stauschrank/Fernsehständer an Steuerbord
- Seitenfenster mit Faltjalousien
- Herausnehmbarer Teppichboden
- Radio/CD/MP3 mit Bluetooth im Salon
- 2 Stereolautsprecher

Pantry

- Edelstahlbecken
- Mischbatterie
- 3-flammiger Gasherd
- Corian-Arbeitsfläche
- Kühlschränke für zwei Spannungen (174L)
- Gefrierschrank für zwei Spannungen (16L)
- Mülleimer
- Schubladen und Schränke
- Holzboden

Eigenerkabine

- Doppelbett (200 cm x 160 cm)
- 2 Leselampen
- Nachttische mit Stauraum
- Großer Schrank mit Regalfächern
- Stauschrank
- Sofa
- Frisiertisch mit Spiegel
- Panoramaseitenfenster mit Jalousien und Öffnungen
- Herausnehmbarer Teppichboden
- WS-Steckdosen und USB-Anschlüsse
- Integriertes Badezimmer
- Massive Platte und Waschbecken
- Separate Duschkabine
- Elektrisch betriebene Frischwassertoiletten

- Abzugsventilator
- WS-Steckdose
- Öffnung

VIP-Kabine

- Doppelbett, umbaubar zu 2 Einzelbetten (200 cm x 150 cm)
- Großer Schrank mit Regalfächern
- Große Seitenfenster mit Jalousien und Öffnungen
- Oberlicht mit Luke zum Öffnen mit Jalousie/Fliegengitter
- Herausnehmbarer Teppichboden
- WS-Steckdosen und USB-Anschlüsse
- Integriertes Badezimmer
- Massive Platte und Waschbecken
- Separate Duschkabine
- Elektrisch betriebene Frischwassertoiletten
- Abzugsventilator
- WS-Steckdose
- Öffnung

Mannschaftsunterkünfte - Option

- Einzelbett (185 cm x 70 cm)
- Stauschrank
- Separates Bad mit Toilette, Waschbecken und Dusche
- Zusätzlicher Schmutzwassertank (50L)
- Großes Fenster am Heck mit Jalousien
- Mannschaftstür mit Zugang von Cockpit

Antrieb

- Joystick-System für IPS
- IPS-Nibral-Doppelpropeller
- Elektronische Servolenkung
- Elektronische Motorbedienelemente und -regler an jedem Steuerstand
- Einhebelfunktion und Geschwindigkeitsregler
- Bronze-Seewassersiebe
- Zwangslüftung für Maschinenraum

Elektrik

- Batteriebank (12V) - Motor (220 Ah)
- Batteriebank (12V) - Bordstrom (460 Ah)
- Batteriebank-Verbindungsschalter am Steuerstand
- Touchscreen für Batterieladestände, WS-Quellen, Licht und Tankfüllstände
- Batterie-Fernbedienschalter
- Zentrale Verteil- und Sicherungskästen für WS- und GS-Systeme
- WS-Landstromsystem
- Doppelbatterieladegerät (2 x 25A - 12V)
- LED-Innen-/Außenbeleuchtung
- WS-Steckdosen in jeder Kabine und in Pantry und Salon

Kraftstoffanlage

- 2 Kraftstofftanks (Aluminium) mit Verbindungsventilen (1240L)
- Kraftstofftankstutzen an Back-/Steuerbord mit Verbindungsventil
- Absperrventile mit Fernsteuerung in der Achterkabine

Wassersystem

- Frischwassertanks (586L)
- Boiler (40L)
- Frischwasser-Druckpumpe
- Grauwasser-Sumpfpumpe mit automatischer Entleerung
- Schmutzwassertank (120L)
- Bordentleerungspumpen für Schmutzwassertanks mit Zerkleinerungsfunktion und Decksabpumpung
- Automatische Bilgenpumpe mit Hochwasserstand-Alarm (2)
- Bilgenhandpumpe

Systeme

- Feuerlöscher im Maschinenraum mit manuellem Ziehgriff (Novec 1230)

Konstruktion

- GFK-Rumpf im Handauflegeverfahren
- GFK-Deck im Handauflegeverfahren mit Gegenform
- Isophthal-Gelcoat
- Osmoseschutz

Zusätzliche Standardausrüstung

- Bediener- und Eignerhandbücher
- Schiffsführermappe mit Handbüchersatz

ESPAÑOL / Equipamiento de serie

Cubierta

- Herraje de estrave con balancín para ancla de puesto
- Tope del ancla
- Molinete eléctrico con control remoto con cable en taquilla de anclaje (12V)
- Armario de ancla con espacio para almacenamiento de las defensas
- Tacos de acero inoxidable (6)
- Pasamanos de acero inoxidable
- Riel de acero inoxidable
- Área de sunpad de plataforma de proa

Plataforma de baño

- Plataforma de baño de teca
- Ducha de agua caliente y fría
- Escalerilla de baño de acero inoxidable

Cockpit

- Zona de asientos en forma de L
- Suelo de la cabina de teca
- Escotilla de acceso a la sala de máquinas con puntales de gas
- Puerta de seguridad del travesaño
- 2 altavoces marinos estéreo
- Iluminación LED superior

Sport Top

- Apertura de techo GRP eléctrico con ventanas integradas con persianas

Estación interior del timón

- Consola de timón con acelerador del motor y joystick de maniobra, instrumentación completa del motor, brújula y portavasos
- Banco de timón tapizado para dos personas
- Limpiaparabrisas con ajuste intermitente y arandelas
- Desempañador del parabrisas
- Enchufes USB
- Bocina

Salón

- Asiento de sofá en forma de U
- Mesa barnizada en base de acero inoxidable
- Sofá
- Gabinete de almacenamiento / soporte de TV a estribo
- Persianas plisadas en ventana lateral
- Juego de alfombras extraíbles
- Radio / CD / MP3 con Bluetooth en el salón
- 2 altavoces estéreo

Cocina

- Fregaderos en acero inoxidable
- Grifo mezclador
- Placa de cocción de gas 3 quemadores
- Encimera de Corian
- Refrigerador voltaje dual (174L)
- Congelador voltaje dual (16L)
- Cubo de la basura
- Cajones y armarios de almacenamiento
- Piso de madera

Cabina propietario

- Cama doble (200 cm x 160 cm)
- 2 lámparas de lectura
- Mesitas de noche con almacenamiento
- Armario grande con estantería
- Armario de almacenamiento
- Sofá
- Mostrador de tocador con espejo
- Ventanas panorámicas laterales con persianas y aperturas
- Juego de alfombras extraíbles
- Enchufes de CA y USB
- Baño en cabina
- Encimera maciza y lavabo

- Compartimiento de ducha separado
- Inodoros eléctricos de agua dulce
- Ventilador extractor
- Enchufe AC
- Apertura babor

Cabina VIP

- Cama doble transformable en 2 camas individuales (200 cm x 150 cm)
- Armario grande con estantería
- Grandes ventanas laterales con persianas y aperturas
- Claraboya superior con escotilla de apertura con cortina / mosquitera
- Juego de alfombras extraíbles
- Enchufes de CA y USB
- Baño en cabina
- Encimera maciza y lavabo
- Compartimiento de ducha separado
- Inodoros eléctricos de agua dulce
- Ventilador extractor
- Enchufe AC
- Apertura babor

Alojamiento de tripulación - Opcional

- Litera individual (185 cm x 70 cm)
- Armario de almacenamiento
- Cuarto de baño con WC, lavabo y ducha
- Tanque de retención adicional (50L)
- Ventana grande en el travesaño con persianas
- Acceso a la puerta de tripulación desde la cabina

Propulsión

- Sistema Joystick para IPS
- IPS Nibral doble propulsión
- Dirección electrónica asistida
- Controles electrónicos del motor y aceleradores en cada timón
- Función de palanca única y control de crucero
- Filtros de agua de mar de bronce
- Sistema de ventilación de aire forzado para la sala de máquinas

Sistema eléctrico

- Batería (12V) - Motor (220 A/h)
- Banco de baterías (12V) - Compartimento (460 A/h)
- Banco de baterías con interruptor de cruce al timón
- Pantalla gráfica táctil para niveles de batería, fuentes de CA, iluminación y niveles de tanque
- Interruptores de batería remotos
- Distribución centralizada y cajas de interruptores para sistemas de CA y CC
- Sistema de alimentación de tierra AC
- Cargadores de batería dobles (2 x 25A - 12V)
- Iluminación LED interior y exterior
- Entradas de CA en cada cabina y en la cocina y el salón

Sistema de combustible

- 2 depósitos de combustible (aluminio) con válvulas de interconexión (1240L)
- Recarga de combustible a babor y estribo con válvula de cruce
- Válvulas de cierre remoto en la cabina de popa

Sistema de agua

- Tanques de agua dulce (586L)
- Calentador de agua caliente (40L)
- Bomba de presión de agua dulce
- Bomba de sumidero de aguas negras con descarga automática
- Tanque de retención (120L)
- Bombas de descarga sobre la borda para sostener tanques con función de macerador y bomba de salida
- Bombas de achique automáticas con alarma de agua alta (2)
- Bomba de achique manual

Sistemas

- Extintor de incendios en la sala de máquinas con mango manual (Novec 1230)

Construcción

- Casco GRP fabricado a mano
- Cubierta GRP fabricada a mano con contramoldeado
- Gelcoat isoftálico
- Barrera de ósmosis

Equipamiento estándar adicional

- Manuales de usuario y de propietario
- Maletín de Capitán con conjunto de manuales

ITALIANO / Equipaggiamento standard

Ponte

- Musone di prua basculante inox con rullo di ancoraggio
- Blocca ancora
- Verricello elettrico con connessione remota in gavone ancora (12V)
- Blocca ancora con gavone per parabordi
- Cunei inox (6)
- Corrimano inox
- Guida dello sfregamento inox
- Zona prendisole a prua

Piattaforma da bagno

- Piattaforma da bagno rivestita in teck
- Doccia con acqua fredda e calda
- Scaletta bagno inox

Pozzetto

- Soggiorno a L
- Pagliolato di pozzetto rivestito in teck
- Portello di accesso al vano motore con pistoni a gas
- Accesso di sicurezza a poppa
- 2 altoparlanti marini
- Illuminazione a LED sul soffitto

Sport Top

- Sport top con tetto apribile elettrico e finestre integrate con oscuratori

Interno timoneria

- Plancia di guida con comandi motore e joystick, strumenti motore, bussola e porta bicchiere
- Sedile di pilotaggio imbottito per due persone
- Tergicristalli a intermittenza con lavavetri
- Sistema di disappannamento del parabrezza
- Entrate USB
- Tromba

Quadrato

- Salone a U
- Tavolo del salone in legno verniciato su base inox
- Divano
- Vano portaoggetti / Vano TV a tribordo
- Oscuratori per finestre laterali
- Set moquette amovibile
- Radio/CD/MP3 Bluetooth nel quadrato
- 2 altoparlanti marini

Cucina

- Lavello inox
- Miscelatore
- Cucina a gas 3 fuochi
- Piano di lavoro Corian
- Frigorifero doppia tensione (174L)
- Congelatore doppia tensione (16L)
- Bidone dei rifiuti
- Scomparti e armadietti
- Pagliolato in legno

Cabina armatoriale

- Letto matrimoniale (200 cm x 160 cm)
- 2 Lampade da lettura
- Comodini con scomparti
- Ampio guardaroba con ripiani
- Armadio ripostiglio
- Divano
- Toeletta con specchio
- Finestre panoramiche con oscuranti e aperture
- Set moquette amovibili
- Spine CA ed entrate USB
- Bagno privato
- Mobile vasca in pietra di sintesi
- Box doccia separato
- WC elettrici con acqua dolce
- Ventola
- Spina CA
- Oblò

Cabina VIP

- Letto matrimoniale trasformabile in 2 letti singoli (200 cm x 150 cm)
- Ampio guardaroba con ripiani
- Ampie finestre laterali con oscuranti e oblò
- Lucernario con portello, oscurante e zanzariera
- Set moquette amovibili
- Spine CA ed entrate USB
- Bagno privato
- Mobile vasca in pietra di sintesi
- Box doccia separato
- WC elettrici con acqua dolce
- Ventola
- Spina CA
- Oblò

Cabina equipaggio - Optional

- Letto singolo (185 cm x 70 cm)
- Armadio
- Bagno separato con wc, lavandino e doccia
- Serbatoio supplementare (50L)
- Ampia finestra a poppa con oscuranti
- Porta d'accesso per l'equipaggio dal pozzetto

Propulsione

- Joystick di direzione per IPS
- Eliche Nibral
- Servosterzo elettronico
- Comandi motore elettronici e acceleratori a ogni posto di guida
- Single Lever, Cruise Control, Trim Computer e Low Speed functions
- Filtri per acqua di mare in bronzo
- Sistema di ventilazione forzata nel vano motore

Sistema elettrico

- Parco batterie (12V) - Motore (220 A/h)
- Parco batterie (12V) - Comfort a bordo (460 A/h)
- Commutatore per banco batterie al timone
- Display grafico tattile per livello batterie, entrate CA, luce e livelli serbatoio
- Interruttori batteria telecomandati
- Erogatori e interruttori centralizzati per sistemi CA e CC
- Presa da banchina
- Caricabatterie doppio (2 x 25A 12V)
- Luci interne ed esterne a LED
- Prese CA in ogni cabina, in cucina e in quadrato

Carburante

- 2 serbatoi carburante (alluminio) con valvole di interconnessione (1240L)
- Imboccature serbatoio a babordo e tribordo con valvola crossover
- Valvole di chiusura a distanza nella cabina di poppa

Sistema idraulico

- Serbatoi acqua dolce (586L)
- Scaldabagno (40L)
- Pompa a pressione per acqua dolce
- Pompa per serbatoio acque grigie con scarico automatico
- Serbatoio acque nere (120L)
- Pompe di scarico fuoribordo per acque nere con maceratore
- Pompe di sentina automatiche con allarme acqua alta (2)
- Pompa di sentina manuale

Sistemi

- Estintore in sala macchine con impugnatura manuale (Novec 1230)

Costruzione

- Scafo vetroresina posato a mano
- Ponte in vetroresina posato a mano con controstampaggio
- Gelcoat isoftalico
- Barriera osmotica

Altri equipaggiamenti standard

- Manuale utente /proprietario
- Valigetta del capitano con set di manuali

S-LINE

PRESTIGE 520S







S-LINE
PRESTIGE 520S



S-LINE
PRESTIGE 520S

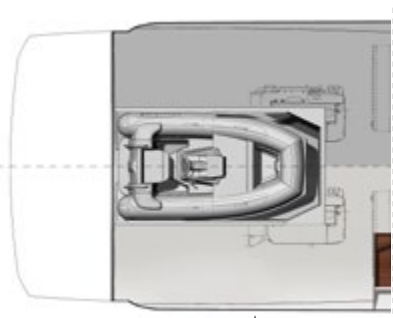
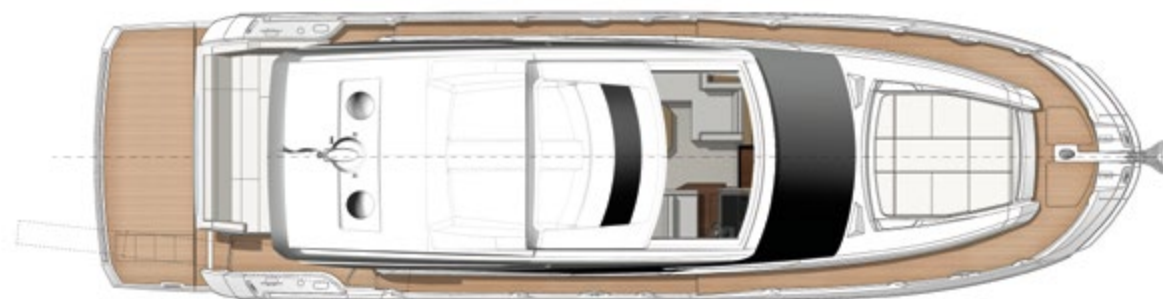




TECHNICAL DATA

DONNÉES TECHNIQUES

Overall length / Longueur hors tout	52'10"	16,11 m
Overall beam / Bau maxi	14'8"	4,49 m
Draft / Tirant d'eau	3'5"	1,05 m
Light displacement / Déplacement léger	34 308 Lbs	15 562 kg
Fuel capacity / Capacité carburant	343 US gal	1 300 L
Water capacity / Capacité eau	168 US gal	636 L
Hot water heater capacity / Capacité ballon d'eau chaude	16 US gal	60 L
Accommodation / Couchages	6 + 1	
Category / Catégorie	B-12 / C-14	
Engine / Motorisation	Volvo 2 x IPS 600 - D6 - 440 HP / CV Volvo 2 x IPS 650 - D6 - 480 HP / CV	



Model available with tender garage or skipper cabin

ENGLISH / Standard equipment

Deck

- Stainless steel stem head fitting with anchor roller
- Anchor stop
- Electric windlass with wired remote in anchor locker (24V)
- Chain counter and windlass controls at helm
- Anchor locker with dedicated space for fender storage
- Stainless steel cleats (10)
- Stainless steel handrails
- Stainless steel rubrail
- Foredeck sunpad area

Bathing platform

- Teak-laid bathing platform
- Hot and cold shower
- Stainless steel bathing ladder

Cockpit

- L-shaped seating area
- Teak-laid cockpit flooring
- Access hatch to the engine room with gas struts
- Transom safety gate
- Lateral door in coaming
- 2 marine stereo speakers
- Overhead LED lighting
- Courtesy LED lighting

Sport Top

- Opening electric GRP roof with integrated windows with shades

Interior helm station

- Helm console with engine throttles and maneuvering joystick, full engine instrumentation, compass and cup holders
- Twin helm sport seats
- Windscreen wipers with intermittent setting and washers
- Windscreen demister
- USB plugs
- Horn

Saloon

- U-shaped sofa seating
- Varnished table on stainless steel base
- Sofa
- Sliding lateral door to starboard
- Side window pleated blinds
- Removable carpet set
- Radio / CD / MP3 with Bluetooth in saloon
- 2 stereo speakers

Galley

- Stainless steel sink
- Mixing tap with pull-out sprayer
- Combination microwave / grill
- 3-zone induction cooktop
- Corian worktop
- Fridge dual voltage (178L / 47 US gal)
- Freezer dual voltage (42L / 11 US gal)
- Waste bin
- Storage drawers and cupboards
- Galley island with storage
- Wooden flooring

Master stateroom

- Independent access via private stairway
- Double bed (200 cm x 160 cm / 6'6" x 5'2")
- 2 reading lamps
- Bedside tables with storage
- Large closet with shelving
- Storage cabinet
- Sofa
- Panoramic side windows with blinds and opening ports
- Removable carpet set

- AC and USB plugs
- En suite bathroom
- Corian countertops and washbasin
- Separate shower compartment
- Freshwater electric toilets
- Extractor fan
- AC plug
- Opening port

VIP stateroom

- Double bed convertible into 2 single berths (200 cm x 156 cm / 6'6" x 5'1")
- 2 reading lamps
- Large closet with shelving
- Large side windows with blinds and opening ports
- Overhead skylight with opening hatch with shade / insect screen
- Removable carpet set
- AC and USB plugs
- En suite bathroom
- Corian countertops and washbasin
- Separate shower compartment
- Freshwater electric toilets
- Extractor fan
- AC plug
- Opening port

Guest stateroom

- 2 single berths convertible in double berth (192 cm x 62 cm / 6'3" x 24")
- Reading lamp
- Bedside table with storage
- Large closet with shelving
- Large side window with opening port
- Removable carpet set
- AC and USB plugs

Crew accommodation - Option

- Single berth (200 cm x 70 cm / 6'6" x 2'3")
- Storage closet
- Separate bathroom with toilet, washbasin and shower
- Additional holding tank (50L / 13 US gal)
- Large window on the transom with blinds
- Crew door access from cockpit

Propulsion

- Joystick system for IPS
- IPS Nibral twin props
- Electronic power steering
- Electronic engine controls and throttles at each helm
- Single Lever, Cruise Control, Trim Computer and Low Speed functions
- Bronze seawater strainers
- Forced air ventilation system for engine room

Electrical system

- Battery bank (24V) - Engine (100 A/h)
- Battery bank (24V) - House (280 A/h)
- Battery bank crossover switch at helm
- Tactile graphic display for battery levels, AC sources, lighting and tank levels
- Remote battery switches
- Centralized distribution and breaker boxes for AC and DC systems
- AC shore power system
- Twin battery chargers (2 x 40A - 24V)
- LED interior and exterior lighting with dimmer switches
- AC plugs in each cabin and in the galley and saloon

Fuel system

- 2 fuel tanks (aluminum) with interconnection valves (1300L / 343 US gal)
- Fuel fills to port and starboard with crossover valve
- Remote shut-off valves in aft companionway

Water system

- Freshwater tanks (636L / 168 US gal)
- Hot water heater (60L / 16 US gal)
- Freshwater pressure pump
- Grey water sump pump with automatic discharge
- Holding tank (170L / 45 US gal)
- Overboard discharge pumps for holding tanks with macerator function and deck pump-out
- Automatic bilge pumps (3) with high water alarm
- Manual bilge pump

Systems

- Automatic fire extinguishers in engine room with control at each helm (Novec 1230)

Construction

- Infused GRP hull with longitudinal infused stringers
- Infused GRP deck with counter molding
- Isophthalic gelcoat
- Osmosis barrier

Additional standard equipment

- User and Owner's manuals
- Captain's briefcase with set of manuals

North American specifications

- Chilled water air conditioning incorporating reverse cycle heating (55 000 BTU)
- 13.5 kW generator with underwater silent exhaust
- AGM Gel batteries bank upgrade
- Galvanic Isolator
- Cathodic bonding system with dedicated anodes
- Wooden flooring in main saloon

FRANÇAIS / Équipement standard

Pont

- Ferrure d'étrave inox
- Butée d'ancre
- Guindeau électrique (24V) avec télécommande branchée dans le coffre à ancre
- Commande guindeau et compteur de chaîne au poste de pilotage
- Baie à mouillage avec espace dédié pour les pare-battages
- Taquets en inox (10)
- Mains-courantes en inox
- Liston en inox
- Bain de soleil avant

Plateforme de bain

- Plateforme de bain en teck
- Douche eau chaude/froide
- Échelle inox encastrée

Cockpit

- Banquette en L
- Sol en teck
- Trappe d'accès à la salle des machines sur vérin
- Portillon de sécurité
- Porte latérale
- 2 haut-parleurs Marine
- LED au plafond
- LED de courtoisie

Sport Top

- Toit ouvrant électrique vitré

Poste de pilotage intérieur

- Console de pilotage avec commande moteurs et joystick, équipement moteur complet, compas et porte-gobelets
- 2 sièges de pilotage modèle sport
- Essuie-glaces avec réglage intermittent et lave-glace
- Désembuage du pare-brise
- Prises USB
- Avertisseur sonore

Salon

- Canapé en U
- Table en bois vernis sur pied inox
- Canapé
- Porte latérale à tribord
- Stores pour vitrages latéraux
- Ensemble moquettes amovibles
- Radio Bluetooth dans le salon
- 2 haut-parleurs

Cuisine

- Éviers inox
- Mitigeur avec douchette
- Combiné micro-ondes / grill
- 3 plaques de cuisson à induction
- Plan de travail Corian
- Réfrigérateur double tension (178L)
- Congélateur double tension (42L)
- Poubelle
- Tiroirs et armoires de rangement
- Îlot de cuisine avec rangement
- Plancher bois

Cabine propriétaire

- Accès indépendant via escalier privé
- Lit double (200 cm x 160 cm)
- 2 lampes de lecture
- Tables de nuit avec rangement
- Grande penderie avec étagères
- Meuble de rangement
- Canapé
- Fenêtres panoramiques avec stores et hublots ouvrants
- Ensemble moquettes amovibles

- Prise électrique et USB
- Salle d'eau attenante
- Vasque en Corian
- Douche séparée
- WC électriques à eau douce
- VMC
- Prise électrique
- Hublot ouvrant

Cabine VIP

- Lit double convertible en 2 lits simples (200 cm x 156 cm)
- 2 lampes de lecture
- Grande penderie avec étagères
- Fenêtres panoramiques avec stores et hublots ouvrants
- Puits de lumière avec panneau ouvrant et store électrique
- Ensemble moquettes amovibles
- Prise électrique et USB
- Salle d'eau attenante avec un accès direct
- Vasque en Corian
- Douche séparée
- WC électriques à eau douce
- VMC
- Prise électrique
- Hublot ouvrant

Cabine invités

- 2 lits simples convertibles en lit double (192 cm x 62 cm)
- Lampe de lecture
- Tables de nuit avec rangements
- Grande penderie avec étagères
- Fenêtres panoramiques avec hublots ouvrants
- Ensemble moquettes amovibles
- Prise électrique et USB

Cabine marin - Option

- Lit simple (200 cm x 70 cm)
- Penderie avec rangements
- Salle de bain séparée avec toilettes, évier et douche
- Réservoir à eaux noires supplémentaire (50L)
- Grande fenêtre avec store sur tableau arrière
- Porte d'accès via le cockpit

Propulsion

- Joystick de direction pour IPS
- Doubles hélices Nibral IPS
- Direction assistée électronique
- Commandes électroniques moteur à chaque poste de pilotage
- Mode mono levier, régulateur de vitesse, ordinateur de bord et vitesse lente
- Filtre à eau de mer en bronze
- Ventilation forcée pour la salle des machines

Système électrique

- Parc batteries (24V) - Moteur (100 A/h)
- Parc batteries (24V) - Domestique (280 A/h)
- Interrupteur de couplage batteries
- Écran tactile pour les niveaux de batterie, les sources de courant, l'éclairage et les niveaux de réservoirs
- Interrupteur de batterie à distance
- Boîtiers de distribution et disjoncteurs centralisés pour les systèmes à courant alternatif et continu
- Prise de quai (220V)
- Chargeur (2 x 40A - 24V)
- Éclairage LED intérieur et extérieur avec variateurs de lumière
- Prises électriques dans chaque cabine, dans la cuisine et le salon

Système de carburant

- 2 réservoirs à carburant (aluminium) avec valves d'interconnexion (1300L)

- Remplissage du carburant à bâbord et tribord avec soupape croisée
- Vannes d'arrêt à distance dans la descente arrière

Système d'eau

- Réservoir d'eau douce (636L)
- Chauffe-eau (60L)
- Pompe à eau douce
- Pompe à eaux grises avec décharge automatique
- Réservoir à eaux noires (170L)
- Évacuation à la mer par macérateur pour eaux noires et vidange de pont
- Pompes de cale automatiques avec alarme (3)
- Pompe de cale manuelle

Systèmes

- Extincteurs automatiques dans la salle des machines avec contrôle à chaque poste de pilotage (Novec 1230)

Construction

- Coque et varangue en infusion
- Pont infusé avec contre-moule
- Gelcoat isophtalique
- Barrière d'osmose

Autres équipements

- Manuel propriétaire et utilisateur
- Mallette pour le propriétaire avec manuels

DEUTSCH / Standardausrüstung

Deck

- Edelstahl-Stevesbeschlag mit Ankerrolle
- Ankerstopper
- Elektrische Ankerwinde mit festverdrahtete Fernbedienung in Ankerkasten (24V)
- Kettenzähler und Ankerwinden-Bedienelemente an Steuerstand
- Ankerkasten mit separatem Raum für Fender
- Edelstahlklampen (10)
- Edelstahl-Handläufe
- Edelstahl-Scheuerleiste
- Vordeck-Sonnenliegenbereich

Badedeck

- Badedeck mit Teakbelag
- Warm- und Kaltwasserdusche
- Edelstahl-Badeleiter

Cockpit

- L-förmiger Sitzbereich
- Cockpit-Boden aus Teak
- Zugangsluke zum Motorraum mit Gasdruckfedern
- Hecksicherheitsklappe
- Seitentür im Süll
- 2 Maritim-Stereolautsprecher
- LED-Deckenbeleuchtung
- LED-Orientierungsleuchten

Sport Top

- Elektrisches bewegliches GFK-Dach mit integrierten Fenstern mit Jalousien

Innensteuerstand

- Steuerkonsole mit Motorreglern und Manövrier-Joystick, volle Motorinstrumentierung, Kompass und Getränkehalter
- Doppel-Steuersportsitz
- Frontscheibenwischer mit Intervallregelung und Waschanlage
- Frontscheibenheizung
- USB-Anschlüsse
- Signalthorn

Salon

- U-förmiger Sofasitzbereich
- Lackierter Tisch auf Edelstahlsockel
- Sofa
- Schiebeseitenfenster an Steuerbord
- Seitenfenster mit Faltjalousien
- Herausnehmbarer Teppichboden
- Radio/CD/MP3 mit Bluetooth im Salon
- 2 Stereolautsprecher

Pantry

- Edelstahlbecken
- Mischbatterie mit herausnehmbaren Sprühkopf
- Kombination Mikrowelle/Grill
- 3-Zonen-Induktionsherd
- Corian-Arbeitsfläche
- Kühlschrank für zwei Spannungen (178L)
- Gefrierschrank für zwei Spannungen (42L)
- Mülleimer
- Schubladen und Schränke
- Pantry-Insel mit Stauraum
- Holzboden

Eignerkabine

- Separater Zugang über private Treppe
- Doppelbett (200 cm x 160 cm)
- 2 Leselampen
- Nachttische mit Stauraum
- Großer Schrank mit Regalfächern
- Stauschrank
- Sofa
- Panoramaseitenfenster mit Jalousien und Öffnungen

- Herausnehmbarer Teppichboden
- WS-Steckdosen und USB-Anschlüsse
- Integriertes Badezimmer
- Corian-Platte und -Washbecken
- Separate Duschkabine
- Elektrisch betriebene Frischwassertoiletten
- Abzugsventilator
- WS-Steckdose
- Öffnung

VIP-Kabine

- Doppelbett, umbaubar zu 2 Einzelbetten (200 cm x 156 cm)
- 2 Leselampen
- Großer Schrank mit Regalfächern
- Große Seitenfenster mit Jalousien und Öffnungen
- Oberlicht mit Luke zum Öffnen mit Jalousie/Fliegengitter
- Herausnehmbarer Teppichboden
- WS-Steckdosen und USB-Anschlüsse
- Integriertes Badezimmer
- Corian-Platte und -Washbecken
- Separate Duschkabine
- Elektrisch betriebene Frischwassertoiletten
- Abzugsventilator
- WS-Steckdose
- Öffnung

Gästekabine

- 2 Einzelbetten, umbaubar zu Doppelbett (192 cm x 62 cm)
- Leselampe
- Nachttisch mit Stauraum
- Großer Schrank mit Regalfächern
- Großes Seitenfenster mit Öffnung
- Herausnehmbarer Teppichboden
- WS-Steckdosen und USB-Anschlüsse

Mannschaftsunterkünfte - Option

- Einzelbett (200 cm x 70 cm)
- Stauschrank
- Separates Bad mit Toilette, Waschbecken und Dusche
- Zusätzlicher Schmutzwassertank (50L)
- Großes Fenster am Heck mit Jalousien
- Mannschaftstür mit Zugang von Cockpit

Antrieb

- Joystick-System für IPS
- IPS-Nibral-Doppelpropeller
- Elektronische Servolenkung
- Elektronische Motorbedienelemente und -regler an jedem Steuerstand
- Einhebelfunktion und Geschwindigkeitsregler
- Bronze-Seewassersiebe
- Zwangslüftung für Maschinenraum

Elektrik

- Batteriebank (24V) - Motor (100 Ah)
- Batteriebank (24V) - Bordstrom (280 Ah)
- Batteriebank-Verbindungsschalter am Steuerstand
- Touchscreen für Batterieladezustände, WS-Quellen, Licht und Tankfüllstände
- Batterie-Fernbedienschalter
- Zentrale Verteil- und Sicherungskästen für WS- und GS-Systeme
- WS-Landstromsystem
- Doppelbatterieladegerät (2 x 40 A - 24V)
- LED-Innen-/Außenbeleuchtung mit Dimmschaltern
- WS-Steckdosen in jeder Kabine und in Pantry und Salon

Kraftstoffanlage

- 2 Kraftstofftanks (Aluminium) mit Verbindungsventilen (1300L)
- Kraftstofftankstutzen an Back-/Steuerbord mit Verbindungsventil
- Fernbediente Absperrventil in Heckniedergang

Wassersystem

- Frischwassertanks (636L)
- Boiler (60L)
- Frischwasser-Druckpumpe
- Grauwasser-Sumpfpumpe mit automatischer Entleerung
- Schmutzwassertank (170L)
- Bordentleerungspumpen für Schmutzwassertanks mit Zerkleinerungsfunktion und Decksabpumpung
- Automatische Bilgenpumpe mit Hochwasserstand-Alarm (3)
- Bilgenhandpumpe

Systeme

- Automatische Feuerlöschanlage im Maschinenraum mit manueller Steuerung an jedem Steuerstand (Novec 1230)

Konstruktion

- GFK-Rumpf im Spritzgussverfahren mit spritzgegossenen Stringern
- GFK-Deck im Spritzgussverfahren mit Gegenform
- Isophthal-Gelcoat
- Osmoseschutz

Zusätzliche Standardausrüstung

- Bediener- und Eignerhandbücher
- Schiffsführermappe mit Handbüchersatz

ESPAÑOL / Equipamiento de serie

Cubierta

- Herraje de estrave con balancín para ancla de puesto
- Tope del ancla
- Molinete eléctrico con control remoto con cable en taquilla de anclaje (24V)
- Contador de cadena y controles de molinete en el timón
- Armario de ancla con espacio para almacenamiento de las defensas
- Tacos de acero inoxidable (10)
- Pasamanos de acero inoxidable
- Riel de acero inoxidable
- Área de sunpad de plataforma de proa

Plataforma de baño

- Plataforma de baño de teca
- Ducha de agua caliente y fría
- Escalerilla de baño de acero inoxidable

Cockpit

- Zona de asientos en forma de L
- Suelo de la cabina de teca
- Escotilla de acceso a la sala de máquinas con puntales de gas
- Puerta de seguridad del travesaño
- Puerta lateral en la brazola
- 2 altavoces marinos estéreo
- Iluminación LED superior
- Iluminación LED de cortesía

Sport Top

- Apertura de techo GRP eléctrico con ventanas integradas con persianas

Estación interior del timón

- Consola de timón con acelerador del motor y joystick de maniobra, instrumentación completa del motor, brújula y portavasos
- Asientos deportivos con doble timón
- Limpiaparabrisas con ajuste intermitente y arandelas
- Desempañador del parabrisas
- Enchufes USB
- Bocina

Salón

- Asiento de sofá en forma de U
- Mesa barnizada en base de acero inoxidable
- Sofá
- Puerta lateral deslizante a estribor
- Persianas plisadas en ventana lateral
- Juego de alfombras extraíbles
- Radio / CD / MP3 con Bluetooth en el salón
- 2 altavoces estéreo

Cocina

- Fregaderos en acero inoxidable
- Grifo mezclador con rociador extraíble
- Combo de microondas-grill
- Placa inducción 3 zonas
- Encimera de Corian
- Refrigerador voltaje dual (178L)
- Congelador voltaje dual (42L)
- Cubo de la basura
- Cajones y armarios de almacenamiento
- Isla de cocina con almacenamiento
- Piso de madera

Cabina propietario

- Acceso independiente a través de una escalera privada
- Cama doble (200 cm x 160 cm)
- 2 lámparas de lectura
- Mesitas de noche con almacenamiento
- Armario grande con estantería
- Armario de almacenamiento
- Sofá

- Ventanas panorámicas laterales con persianas y aperturas
- Juego de alfombras extraíbles
- Enchufes de CA y USB
- Baño en cabina
- Encimeras y lavabo de Corian
- Compartimiento de ducha separado
- Inodoros eléctricos de agua dulce
- Ventilador extractor
- Enchufe AC
- Apertura babor

Cabina VIP

- Cama doble transformable en 2 camas individuales (200 cm x 156 cm)
- 2 lámparas de lectura
- Armario grande con estantería
- Grandes ventanas laterales con persianas y aperturas
- Claraboya superior con escotilla de apertura con cortina / mosquitera
- Juego de alfombras extraíbles
- Enchufes de CA y USB
- Baño en cabina
- Encimeras y lavabo de Corian
- Compartimiento de ducha separado
- Inodoros eléctricos de agua dulce
- Ventilador extractor
- Enchufe AC
- Apertura babor

Camarote de invitado

- 2 camas individuales transformables en cama doble (192 cm x 62 cm)
- Lámpara de lectura
- Mesita de noche con almacenamiento
- Armario grande con estantería
- Ventana lateral grande con apertura babor
- Juego de alfombras extraíbles
- Enchufes de CA y USB

Alojamiento de tripulación - Opcional

- Litera individual (200 cm x 70 cm)
- Armario de almacenamiento
- Cuarto de baño con WC, lavabo y ducha
- Tanque de retención adicional (50L)
- Ventana grande en el travesaño con persianas
- Acceso a la puerta de tripulación desde la cabina

Propulsión

- Sistema Joystick para IPS
- IPS Nibral doble propulsión
- Dirección electrónica asistida
- Controles electrónicos del motor y aceleradores en cada timón
- Función de palanca única y control de crucero
- Filtros de agua de mar de bronce
- Sistema de ventilación de aire forzado para la sala de máquinas

Sistema eléctrico

- Batería (24V) - Motor (100 A/h)
- Banco de baterías (24V) - Compartimento (280 A/h)
- Banco de baterías con interruptor de cruce al timón
- Pantalla gráfica táctil para niveles de batería, fuentes de CA, iluminación y niveles de tanque
- Interruptores de batería remotos
- Distribución centralizada y cajas de interruptores para sistemas de CA y CC
- Sistema de alimentación de tierra AC
- Cargadores de batería dobles (2 x 40A - 24V)
- Iluminación LED interior y exterior con interruptores de atenuación
- Entradas de CA en cada cabina y en la cocina y el salón

Sistema de combustible

- 2 depósitos de combustible (aluminio) con válvulas de interconexión (1300L)
- Recarga de combustible a babor y estribor con válvula de cruce
- Válvulas de cierre remoto en la cabina de popa

Sistema de agua

- Tanques de agua dulce (636L)
- Calentador de agua caliente (60L)
- Bomba de presión de agua dulce
- Bomba de sumidero de aguas negras con descarga automática
- Tanque de retención (170L)
- Bombas de descarga sobre la borda para sostener tanques con función de macerador y bomba de salida
- Bombas de achique automáticas con alarma de agua alta (3)
- Bomba de achique manual

Sistemas

- Extintores automáticos en la sala de máquinas con control manual en cada timón (Novec 1230)

Construcción

- Casco infundido GRP con largueros longitudinales infundidos
- Cubierta infundida GRP con contramoldeado
- Gelcoat isoftálico
- Barrera de ósmosis

Equipamiento estándar adicional

- Manuales de usuario y de propietario
- Maletín de Capitán con conjunto de manuals

ITALIANO / Equipaggiamento standard

Ponte

- Musone di prua basculante inox con rullo di ancoraggio
- Blocca ancora
- Verricello elettrico con connessione remota in gavone ancora (24V)
- Comandi conta catena e verricelli al timone
- Blocca ancora con gavone per parabordi
- Cunei inox (10)
- Corrimano inox
- Guida dello sfregamento inox
- Zona prendisole a prua

Piattaforma da bagno

- Piattaforma da bagno rivestita in teck
- Doccia con acqua fredda e calda
- Scaletta bagno inox

Pozzetto

- Soggiorno a L
- Pagliolato di pozzetto rivestito in teck
- Portello di accesso al vano motore con pistoni a gas
- Accesso di sicurezza a poppa
- Porta laterale in mastra
- 2 altoparlanti marini
- Illuminazione a LED sul soffitto
- Luci di cortesia a LED

Sport Top

- Sport top con tetto apribile elettrico e finestre integrate con oscuratori

Interno timoneria

- Plancia di guida con comandi motore e joystick, strumenti motore, bussola e porta bicchiere
- Doppi sedili sportivi di pilotaggio
- Tergicristalli a intermittenza con lavavetri
- Sistema di disappannamento del parabrezza
- Entrate USB
- Tromba

Quadrato

- Salone a U
- Tavolo del salone in legno verniciato su base inox
- Divano
- Porta laterale a tribordo
- Oscuratori per finestre laterali
- Set moquette amovibile
- Radio/CD/MP3 Bluetooth nel quadrato
- 2 altoparlanti marini

Cucina

- Lavello inox
- Miscelatore con doccetta estraibile
- Forno combinato microonde/grill
- Piano cottura induzione 3 fuochi
- Piano di lavoro Corian
- Frigorifero doppia tensione (178L)
- Congelatore doppia tensione (42L)
- Bidone dei rifiuti
- Scomparti e armadietti
- Isola di cucina con scomparti
- Pagliolato in legno

Cabina armatoriale

- Accesso indipendente tramite scala privata
- Letto matrimoniale (200 cm x 160 cm)
- 2 Lampade da lettura
- Comodini con scomparti
- Ampio guardaroba con ripiani
- Armadio ripostiglio
- Divano
- Finestre panoramiche con oscuranti e aperture
- Set moquette amovibili
- Spine CA ed entrate USB
- Bagno privato

- Mobile vasca Corian
- Box doccia separato
- WC elettrici con acqua dolce
- Ventola
- Spina CA
- Oblò

Cabina VIP

- Letto matrimoniale trasformabile in 2 letti singoli (200 cm x 156 cm)
- 2 Lampade da lettura
- Ampio guardaroba con ripiani
- Ampie finestre laterali con oscuranti e oblò
- Lucernario con portello, oscurante e zanzariera
- Set moquette amovibili
- Spine CA ed entrate USB
- Bagno privato
- Mobile vasca Corian
- Box doccia separato
- WC elettrici con acqua dolce
- Ventola
- Spina CA
- Oblò

Cabina degli ospiti

- 2 letti singoli trasformabili in letto matrimoniale (192 cm x 62 cm)
- Lampada da lettura
- Comodino con scomparti
- Ampio guardaroba con ripiani
- Ampia finestra con oblò
- Set moquette amovibili
- Spine CA ed entrate USB

Cabina equipaggio - Optional

- Letto singolo (200 cm x 70 cm)
- Armadio
- Bagno separato con wc, lavandino e doccia
- Serbatoio supplementare (50L)
- Ampia finestra a poppa con oscuranti
- Porta d'accesso per l'equipaggio dal pozzetto

Propulsione

- Joystick di direzione per IPS
- Eliche Nibral
- Servosterzo elettronico
- Comandi motore elettronici e acceleratori a ogni posto di guida
- Single Lever, Cruise Control, Trim Computer e Low Speed functions
- Filtri per acqua di mare in bronzo
- Sistema di ventilazione forzata nel vano motore

Sistema elettrico

- Parco batterie (24V)- Motore (100 A/h)
- Parco batterie (24V)- Comfort a bordo (280 A/h)
- Commutatore per banco batterie al timone
- Display grafico tattile per livello batterie, entrate CA, luce e livelli serbatoio
- Interruttori batteria telecomandati
- Erogatori e interruttori centralizzati per sistemi CA e CC
- Presa da banchina
- Caricabatterie doppio (40A - 24V)
- Luci interne ed esterne a LED con dimmer
- Prese CA in ogni cabina, in cucina e in quadrato

Carburante

- 2 serbatoi carburante (alluminio) con valvole di interconnessione (1300L)
- Imboccature serbatoio a babordo e tribordo con valvola crossover
- Valvole a interruzione telecomandata in tambucio

Sistema idraulico

- Serbatoi acqua dolce (636L)

- Scaldabagno (60L)
- Pompa a pressione per acqua dolce
- Pompa per serbatoio acque grigie con scarico automatico
- Serbatoio acque nere (170L)
- Pompe di scarico fuoribordo per acque nere con maceratore
- Pompe di sentina automatiche con allarme acqua alta (3)
- Pompa di sentina manuale

Sistemi

- Estintori automatici nel vano motore con controllo manuale a ogni posto di comando (Novec 1230)

Costruzione

- Scafo vetroresina a infusione con montanti integrati
- Scafo vetroresina a infusione con controstampaggio
- Gelcoat isofalico
- Barriera osmotica

Altri equipaggiamenti standard

- Manuale utente /proprietario
- Valigetta del capitano con set di manuali

S-LINE

NEW | PRESTIGE 590S

SportFly







S-LINE

NEW | PRESTIGE 590S
SportFly





S-LINE
NEW | PRESTIGE 590S
SportFly



S-LINE

NEW | PRESTIGE 590S
SportFly





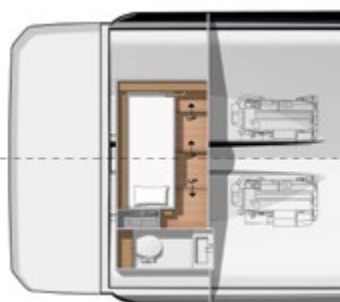
TECHNICAL DATA

DONNÉES TECHNIQUES

Overall length / Longueur hors tout	61'4"	18,7 m
Overall beam / Bau maxi	15'11"	4,84 m
Draft / Tirant d'eau	4'5"	1,35 m
Light displacement / Déplacement léger	42 368 Lbs	19 218 kg
Fuel capacity / Capacité carburant	581 US gal	2 200 L
Water capacity / Capacité eau	201 US gal	760 L
Hot water heater capacity / Capacité ballon d'eau chaude	16 US gal	60 L
Accommodation / Couchages	6 + 1	
Category / Catégorie	B - 12 / C - 14	
Engine / Motorisation	Cummins 2 x QSC 8.3 - 600 HP / CV - ZEUS Cummins 2 X QSC 8.3 - 600 HP / CV - V-Drive	



*Model available with walk-in closet or bathroom



Model available with tender garage or skipper cabin

ENGLISH / Standard equipment

Deck

- Stainless steel stem head fitting with anchor roller
- Anchor stop
- Electric windlass with wired remote in anchor locker (24V)
- Chain counter and windlass controls at lower helm and flybridge
- Anchor locker with dedicated space for fender storage
- Stainless steel cleats (10)
- Stainless steel handrails
- Stainless steel rubrail
- Foredeck sunpad area
- Foredeck seating area

Bathing platform

- Teak-laid bathing platform
- Hot and cold shower
- Stainless steel bathing ladder

Cockpit

- L-shaped seating area
- Teak-laid cockpit flooring
- Stainless steel ladder to flybridge with teak steps
- Access hatch to the engine room with gas struts
- Transom safety gate
- Lateral door in coaming
- 2 marine stereo speakers
- Upholstered ceiling panels with integrated LED lighting

Sportfly

- Large, opening electric GPR roof
- Helm console with engine throttles and maneuvering joystick, compass, 12V plug, cup holders and storage compartment
- Stainless steel guard rails
- Flybridge sunpad with adjustable back rests
- GRP arch with space for antennas and radar
- Radio / MP3 remote control
- 2 marine stereo speakers

Interior helm station

- Helm console with engine throttles and maneuvering joystick, full engine instrumentation, compass and cup holders
- Twin helm sport seats
- Windscreen wipers with intermittent setting and washers
- Windscreen demister
- USB plugs
- Horn

Saloon

- U-shaped sofa seating
- Varnished table on stainless steel base
- Sofa
- Sliding lateral door to starboard
- Side window pleated blinds
- Wooden flooring
- Removable carpet set
- Radio / CD / MP3 with Bluetooth in saloon
- 2 stereo speakers

Galley

- Stainless steel sink
- Mixing tap with pull-out sprayer
- Combination microwave / grill
- 3-zone induction cooktop
- Extractor hood
- Corian worktop
- Fridge (178L / 47 US gal) dual voltage
- Freezer (42L / 11 US gal) dual voltage
- Waste bin
- Storage drawers and cupboards
- Wrap-around galley with cockpit bar
- Wooden flooring

Master stateroom

- Independent access via private stairway
- Double bed (198 cm x 160 cm / 6'5" x 5'2")
- 2 reading lamps
- Bedside tables with storage
- Large closet with shelving
- Walk-in closet with shelving
- Storage cabinet
- Vanity desk with mirror and vis-à-vis seating
- Panoramic side windows with blinds and opening ports
- Removable carpet set
- AC and USB plugs
- En suite bathroom with dual access via pocket doors
- Corian countertops and washbasin
- Separate shower compartment
- Freshwater electric toilets
- Extractor fan
- AC plug
- Opening port

VIP stateroom

- Double bed (204 cm x 156 cm / 6'8" x 5'1") convertible into 2 single berths
- 2 reading lamps
- Large closet with shelving
- Walk-in closet with shelving
- Dressing table with mirror and stool
- Large side windows with blinds and opening ports
- Overhead skylight with opening hatch with shade / insect screen
- Removable carpet set
- AC and USB plugs
- En suite bathroom
- Corian countertops and washbasin
- Separate shower compartment
- Freshwater electric toilets
- Extractor fan
- AC plug
- Opening port

Guest stateroom

- 2 single berths (194 cm x 63 cm / 6'4" x 2'4") convertible in double berth
- Reading lamp
- Bedside table with storage
- Large closet with shelving
- Large side window with opening port
- Removable carpet set
- AC and USB plugs

Crew accommodation - Option

- Single berth (198 cm x 81 cm / 6'5" x 2'7")
- Storage closet
- Separate bathroom with toilet, washbasin and shower
- Additional holding tank (50L / 13 US gal)
- Large window on the transom with blinds
- Crew door access from cockpit

Propulsion

- ZEUS Drive system
- Electronic power steering
- Electronic engine controls and throttles at each helm
- Joystick system for ZEUS
- Skyhook Digital Anchoring
- Autopilot
- Bronze seawater strainers
- Forced air ventilation system for engine room

Electrical system

- Battery bank (24V) - Engine (120 A/h)
- Battery bank (24V) - House (420 A/h)
- Battery bank crossover switch at helm
- Tactile graphic display for battery levels, AC sources, lighting and tank levels
- Remote battery switches

- Centralized distribution and breaker boxes for AC and DC systems
- AC shore power system
- Twin battery chargers 2 x 40A - 24V
- LED interior and exterior lighting with dimmer switches
- AC plugs in each cabin and in the galley and saloon

Fuel system

- 2 fuel tanks (aluminum) with interconnection valves (2200L / 581 US gal)
- Fuel fills to port and starboard with crossover valve
- Remote shut-off valves in aft companionway

Water system

- Freshwater tanks (760L / 201 US gal)
- Hot water heater (60L / 16 US gal)
- Freshwater pressure pump
- Grey water sump pump with automatic discharge
- Holding tank (170L / 45 US gal)
- Overboard discharge pumps for holding tanks with macerator function and deck pump-out
- Automatic bilge pumps (4) with high water alarm
- Manual bilge pump

Systems

- Automatic fire extinguishers in engine room with control at each helm (Novtec 1230)

Construction

- Infused GRP hull with longitudinal infused stringers
- Infused GRP deck with counter molding
- Isophthalic gelcoat
- Osmosis barrier

Additional standard equipment

- User and Owner's manuals
- Captain's briefcase with set of manuals

North American specifications

- Chilled water air conditioning incorporating reverse cycle heating (72 000 BTU)
- 13,5kW generator with underwater silent exhaust
- AGM Gel batteries bank upgrade
- Galvanic Isolator
- Cathodic bonding system with dedicated anodes
- Additional waste holding tank (88L / 23 US Gal)
- Wooden flooring in main saloon

FRANÇAIS / Équipement standard

Pont

- Ferrure d'étrave inox
- Butée d'ancre
- Guindeau électrique avec télécommande branchée dans le coffre à ancre (24V)
- Commande guindeau et compteur de chaîne au poste de pilotage et au flybridge
- Baie à mouillage avec espace dédié pour les pare-battages
- Taquets en inox (10)
- Mains-courantes en inox
- Liston en inox
- Bain de soleil avant
- Sièges à l'avant

Plateforme de bain

- Plateforme de bain en teck
- Douche eau chaude/froide
- Échelle inox encastrée

Cockpit

- Banquette en L
- Sol en teck
- Escalier de fly avec marches en teck
- Trappe d'accès à la salle des machines sur vérin
- Portillon de sécurité
- Porte latérale
- 2 haut-parleurs Marine
- Barres LED intégrées au plafond du cockpit

Sportfly

- Grand toit ouvrant électrique
- Console de pilotage avec commande moteurs et joystick, compas, prise 12V, porte-gobelets et vide-poches
- Balcons en inox
- Bain de soleil avec dossiers réglables
- Arceau polyester avec emplacements pour antennes et radar
- Radio / MP3 avec télécommande
- 2 haut-parleurs

Poste de pilotage intérieur

- Console de pilotage avec commande moteurs et joystick, équipement moteur complet, compas et porte-gobelets
- 2 sièges de pilotage modèle sport
- Essuie-glaces avec réglage intermittent et lave-glace
- Désembuage du pare-brise
- Prises USB
- Avertisseur sonore

Salon

- Canapé en L
- Table en bois vernis sur pied inox
- Canapé
- Porte latérale à tribord
- Stores pour vitrages latéraux
- Plancher bois
- Ensemble moquettes amovibles
- Radio Bluetooth dans le salon
- 2 haut-parleurs

Cuisine

- Éviers inox
- Mitigeur avec douchette
- Combiné micro-ondes / grill
- 3 plaques de cuisson à induction
- Hotte
- Plan de travail Corian
- Réfrigérateur double tension (178L)
- Congélateur double tension (42L)
- Poubelle
- Tiroirs et armoires de rangement
- Cuisine ouverte avec bar sur le cockpit
- Plancher bois

Cabine propriétaire

- Accès indépendant via escalier privé
- Lit double (198 cm x 160 cm)
- 2 lampes de lecture
- Tables de nuit avec rangement
- Grande penderie avec étagères
- Dressing avec étagères
- Meuble de rangement
- Coiffeuse avec miroir et 2 fauteuils
- Fenêtres panoramiques avec stores et hublots ouvrants
- Ensemble moquettes amovibles
- Prise électrique et USB
- Salle d'eau attenante avec double accès
- Vasque en Corian
- Douche séparée
- WC électriques à eau douce
- Prise électrique
- Hublot ouvrant

Cabine VIP

- Lit double convertible en 2 lits simples (204 cm x 156 cm)
- 2 lampes de lecture
- Grande penderie avec étagères
- Dressing avec étagères
- Coiffeuse avec miroir et pouf
- Fenêtres panoramiques avec stores et hublots ouvrants
- Puits de lumière avec panneau ouvrant et store électrique
- Ensemble moquettes amovibles
- Prise électrique et USB
- Salle d'eau attenante avec un accès direct
- Vasque en Corian
- Douche séparée
- WC électriques à eau douce
- VMC
- Prise électrique
- Hublot ouvrant

Cabine invités

- 2 lits simples convertibles en lit double (194 cm x 63 cm)
- Lampe de lecture
- Tables de nuit avec rangements
- Grande penderie avec étagères
- Fenêtres panoramiques avec hublots ouvrants
- Ensemble moquettes amovibles
- Prise électrique et USB

Cabine marin - Option

- Lit simple (198 cm x 81 cm)
- Penderie avec rangements
- Salle de bain séparée avec toilettes, évier et douche
- Réservoir à eaux noires supplémentaire (50L)
- Grande fenêtre avec store sur tableau arrière
- Porte d'accès via le cockpit

Propulsion

- Transmission ZEUS
- Direction assistée électronique
- Commandes électroniques moteur à chaque poste de pilotage
- Joystick de direction ZEUS
- Ancre virtuelle Skyhook
- Pilote automatique
- Filtre à eau de mer en bronze
- Ventilation forcée pour la salle des machines

Système électrique

- Parc batteries (24V) - Moteur (120 A/h)
- Parc batteries (24V) - Domestique (420 A/h)
- Interrupteur de couplage batteries
- Écran tactile pour les niveaux de batterie, les sources de courant, l'éclairage et les niveaux de réservoirs
- Interrupteur de batterie à distance
- Boîtiers de distribution et disjoncteurs centralisés pour

les systèmes à courant alternatif et continu

- Prise de quai (220 V)
- Chargeur (2 x 40A - 24V)
- Éclairage LED intérieur et extérieur avec variateurs de lumière
- Prises électriques dans chaque cabine, dans la cuisine et le salon

Système de carburant

- 2 réservoirs à carburant (aluminium) avec valves d'interconnexion (2200L)
- Remplissage du carburant à bâbord et tribord avec soupape croisée
- Vannes d'arrêt à distance dans la descente arrière

Système d'eau

- Réservoir d'eau douce (760L)
- Chauffe-eau (60L)
- Pompe à eau douce
- Pompe à eaux grises avec décharge automatique
- Réservoir à eaux noires (170L)
- Évacuation à la mer par macérateur pour eaux noires et vidange de pont
- Pompes de cale automatiques avec alarme (4)
- Pompe de cale manuelle

Systèmes

- Extincteurs automatiques dans la salle des machines avec contrôle à chaque poste de pilotage (Novec 1230)

Construction

- Coque et varangue en infusion
- Pont infusé avec contre-moule
- Gelcoat isophtalique
- Barrière d'osmose

Autres équipements

- Manuel propriétaire et utilisateur
- Mallette pour le propriétaire avec manuels

DEUTSCH / Standardausrüstung

Deck

- Edelstahl-Stevesbeschlag mit Ankerrolle
- Ankerstopper
- Elektrische Ankerwinde mit festverdrahtete Fernbedienung in Ankerkasten (24V)
- Kettenzähler und Ankerwinden-Bedienelemente an unterem Steuerstand und Flybridge
- Ankerkasten mit separatem Raum für Fender
- Edelstahlklampen (10)
- Edelstahl-Handläufe
- Edelstahl-Scheuerleiste
- Vordeck-Sonnenliegenbereich
- Vordeck-Sitzbereich

Badedeck

- Badedeck mit Teakbelag
- Warm- und Kaltwasserdusche
- Edelstahl-Badeleiter

Cockpit

- L-förmiger Sitzbereich
- Cockpit-Boden aus Teak
- Edelstahlleiter zur Flybridge mit Stufen aus Teak
- Zugangsluke zum Motorraum mit Gasdruckfedern
- Hecksicherheitsklappe
- Seitentür im Süll
- 2 Maritim-Stereolautsprecher
- Verstärkte Deckenplatten mit integrierter LED-Beleuchtung

Sportfly

- Großes elektrisches bewegliches GFK-Dach
- Steuerkonsole mit Motorregler und Manövrier-Joystick, Kompass, 12-V-Steckdose, Getränkehalter und Staufach
- Edelstahlreling
- Flybridge-Sonnendeck mit verstellbaren Rückenlehnen
- GFK-Spiegel mit Platz für Antennen und Radar
- Radio/MP3-Fernbedienung
- 2 Maritim-Stereolautsprecher

Innensteuerstand

- Steuerkonsole mit Motorreglern und Manövrier-Joystick, volle Motorinstrumentierung, Kompass und Getränkehalter
- Doppel-Steuersportsitze
- Frontscheibenwischer mit Intervallregelung und Waschanlage
- Frontscheibenheizung
- USB-Anschlüsse
- Signalhorn

Salon

- U-förmiger Sofasitzbereich
- Lackierter Tisch auf Edelstahlsockel
- Sofa
- Schiebeseitenfenster an Steuerbord
- Seitenfenster mit Faltjalousien
- Holzboden
- Herausnehmbarer Teppichboden
- Radio/CD/MP3 mit Bluetooth im Salon
- 2 Stereolautsprecher

Pantry

- Edelstahlbecken
- Mischbatterie mit herausnehmbaren Sprühkopf
- Kombination Mikrowelle/Grill
- 3-Zonen-Induktionsherd
- Dunstabzugshaube
- Corian-Arbeitsfläche
- Kühlschrank für zwei Spannungen (178L)
- Gefrierschrank für zwei Spannungen (42L)
- Mülleimer
- Schubladen und Schränke
- Umlaufende Pantry mit Cockpit-Bar
- Holzboden

Eignerkabine

- Separater Zugang über private Treppe
- Doppelbett (198 cm x 160 cm)
- 2 Leselampen
- Nachttische mit Stauraum
- Großer Schrank mit Regalfächern
- Begehbare Schrank mit Regalfächern
- Stauschrank
- Frisiertisch mit Spiegel und Sitzgelegenheit gegenüber
- Panoramaseitenfenster mit Jalousien und Öffnungen
- Herausnehmbarer Teppichboden
- WS-Steckdosen und USB-Anschlüsse
- Integriertes Badezimmer mit zweifachem Zugang über Schiebetüren
- Corian-Platte und -Waschbecken
- Separate Duschkabine
- Elektrisch betriebene Frischwassertoiletten
- Abzugsventilator
- WS-Steckdose
- Öffnung

VIP-Kabine

- Doppelbett, umbaubar zu 2 Einzelbetten (204 cm x 156 cm)
- 2 Leselampen
- Großer Schrank mit Regalfächern
- Begehbare Schrank mit Regalfächern
- Frisiertisch mit Spiegel und Hocker
- Große Seitenfenster mit Jalousien und Öffnungen
- Oberlicht mit Luke zum Öffnen mit Jalousie/Fliegengitter
- Herausnehmbarer Teppichboden
- WS-Steckdosen und USB-Anschlüsse
- Integriertes Badezimmer
- Corian-Platte und -Waschbecken
- Separate Duschkabine
- Elektrisch betriebene Frischwassertoiletten
- Abzugsventilator
- WS-Steckdose
- Öffnung

Gästekabine

- 2 Einzelbetten, umbaubar zu Doppelbett (194 cm x 63 cm)
- Leselampe
- Nachttisch mit Stauraum
- Großer Schrank mit Regalfächern
- Großes Seitenfenster mit Öffnung
- Herausnehmbarer Teppichboden
- WS-Steckdosen und USB-Anschlüsse

Mannschaftsunterkünfte - Option

- Einzelbett (198 cm x 81 cm)
- Stauschrank
- Separates Bad mit Toilette, Waschbecken und Dusche
- Zusätzlicher Schmutzwassertank (50L)
- Großes Fenster am Heck mit Jalousien
- Mannschaftstür mit Zugang von Cockpit

Antrieb

- Zeus-Antrieb
- Elektronische Servolenkung
- Elektronische Motorbedienelemente und -regler an jedem Steuerstand
- Joystick-System für Zeus
- Skyhook Digital Anchor
- Autopilot
- Bronze-Seewassersiebe
- Zwangslüftung für Maschinenraum

Elektrik

- Batteriebank (24V) - Motor (120 Ah)
- Batteriebank (24V) - Bordstrom (420 Ah)
- Batteriebank-Verbindungsschalter am Steuerstand
- Touchscreen für Batterieladezustände, WS-Quellen, Licht und Tankfüllstände

- Batterie-Fernbedienschalter
- Zentrale Verteil- und Sicherungskästen für WS- und GS-Systeme
- WS-Landstromsystem
- Doppelbatterieladegerät (2x40 A - 24 V)
- LED-Innen-/Außenbeleuchtung mit Dimmschaltern
- WS-Steckdosen in jeder Kabine und in Pantry und Salon

Kraftstoffanlage

- 2 Kraftstofftanks (Aluminium) mit Verbindungsventilen (2200L)
- Kraftstofftankstützen an Back-/Steuerbord mit Verbindungsventil
- Fernbediente Absperrventil in Heckniedergang

Wassersystem

- Frischwassertanks (760L)
- Boiler (60L)
- Frischwasser-Druckpumpe
- Grauwasser-Sumpfpumpe mit automatischer Entleerung
- Schmutzwassertank (120L)
- Bordentleerungspumpen für Schmutzwassertanks mit Zerkleinerungsfunktion und Decksabpumpung
- Automatische Bilgenpumpe mit Hochwasserstand-Alarm (4)
- Bilgenhandpumpe

Systeme

- Automatische Feuerlöschanlage im Maschinenraum mit manueller Steuerung an jedem Steuerstand (Novec 1230)

Konstruktion

- GFK-Rumpf im Spritzgussverfahren mit spritzgegossenen Stringern
- GFK-Deck im Spritzgussverfahren mit Gegenform
- Isophthal-Gelcoat
- Osmoseschutz

Zusätzliche Standardausrüstung

- Bediener- und Eignerhandbücher
- Schiffsführermappe mit Handbüchersatz

ESPAÑOL / Equipamiento de serie

Cubierta

- Herraje de estrave con balancín para ancla de puesto
- Tope del ancla
- Molinete eléctrico con control remoto con cable en taquilla de anclaje (24V)
- Contador de cadena y controles de molinete en el timón inferior y el flybridge
- Armario de ancla con espacio para almacenamiento de las defensas
- Tacos de acero inoxidable (10)
- Pasamanos de acero inoxidable
- Riel de acero inoxidable
- Área de sunpad de plataforma de proa
- Área de asientos de plataforma de proa

Plataforma de baño

- Plataforma de baño de teca
- Ducha de agua caliente y fría
- Escalerilla de baño de acero inoxidable

Cockpit

- Zona de asientos en forma de L
- Suelo de la cabina de teca
- Flybridge con escalones en tarima de teca
- Escotilla de acceso a la sala de máquinas con puntales de gas
- Puerta de seguridad del travesaño
- Puerta lateral en la brazola
- 2 altavoces marinos estéreo
- Paneles de techo reforzado con iluminación LED integrada

Sportfly

- Techo GRP eléctrico grande y abierto
- Consola de timón con válvulas reguladoras del motor y joystick de maniobra, brújula, enchufe de 12 V, portavasos y compartimiento de almacenamiento
- Barandillas de protección en acero inoxidable
- Sunpad para flybridge con respaldo ajustable
- Arco GRP con espacio para antenas y radar
- Control remoto de Radio / MP3
- 2 altavoces marinos estéreo

Estación interior del timón

- Consola de timón con acelerador del motor y joystick de maniobra, instrumentación completa del motor, brújula y portavasos
- Asientos deportivos con doble timón
- Limpiaparabrisas con ajuste intermitente y arandelas
- Desempañador del parabrisas
- Enchufes USB
- Bocina

Salón

- Asiento de sofá en forma de U
- Mesa barnizada en base de acero inoxidable
- Sofá
- Puerta lateral deslizante a estribor
- Persianas plisadas en ventana lateral
- Suelo de madera
- Juego de alfombras extraíble
- Radio / CD / MP3 con Bluetooth en el salón
- 2 altavoces estéreo

Cocina

- Fregaderos en acero inoxidable
- Grifo mezclador con rociador extraíble
- Combo de microondas-grill
- Placa inducción 3 zonas
- Campana extractora eléctrica
- Encimera de Corian
- Refrigerador voltaje dual (178L)
- Congelador voltaje dual (42L)
- Cubo de la basura
- Cajones y armarios de almacenamiento

- Cocina integrada con bar en la cabina
- Piso de madera

Cabina propietario

- Acceso independiente a través de una escalera privada
- Cama doble (198 cm x 160 cm)
- 2 lámparas de lectura
- Mesitas de noche con almacenamiento
- Armario grande con estantería
- Vestidor con estantería
- Armario de almacenamiento
- Mostrador de tocador con espejo y asientos vis-à-vis
- Ventanas panorámicas laterales con persianas y aperturas
- Juego de alfombras extraíbles
- Enchufes de CA y USB
- Baño en cabina con doble acceso por puerta corrediza
- Encimeras y lavabo de Corian
- Compartimiento de ducha separado
- Inodoros eléctricos de agua dulce
- Ventilador extractor
- Enchufe AC
- Apertura babor

Cabina VIP

- Cama doble transformable en 2 camas individuales (204 cm x 156 cm)
- 2 lámparas de lectura
- Armario grande con estantería
- Vestidor con estantería
- Tocador con espejo y taburete
- Grandes ventanas laterales con persianas y aperturas
- Claraboya superior con escotilla de apertura con cortina / mosquitera
- Juego de alfombras extraíbles
- Enchufes de CA y USB
- Baño en cabina
- Encimeras y lavabo de Corian
- Compartimiento de ducha separado
- Inodoros eléctricos de agua dulce
- Ventilador extractor
- Enchufe AC
- Apertura babor

Camarote de invitado

- 2 camas individuales transformables en cama doble (194 cm x 63 cm)
- Lámpara de lectura
- Mesita de noche con almacenamiento
- Armario grande con estantería
- Ventana lateral grande con apertura babor
- Juego de alfombras extraíbles
- Enchufes de CA y USB

Alojamiento de tripulación - Opcional

- Litera individual (198 cm x 81 cm)
- Armario de almacenamiento
- Cuarto de baño con WC, lavabo y ducha
- Tanque de retención adicional (50L)
- Ventana grande en el travesaño con persianas
- Acceso a la puerta de tripulación desde la cabina

Propulsión

- Sistema ZEUS Drive
- Dirección electrónica asistida
- Controles electrónicos del motor y aceleradores en cada timón
- Sistema Joystick para ZEUS
- Anclaje digital Skyhook
- Piloto automático
- Filtros de agua de mar de bronce
- Sistema de ventilación de aire forzado para la sala de máquinas

Sistema eléctrico

- Batería (24V) - Motor (120 A/h)
- Banco de baterías (24V) - Compartimento (420 A/h)
- Banco de baterías con interruptor de cruce al timón
- Pantalla gráfica táctil para niveles de batería, fuentes de CA, iluminación y niveles de tanque
- Interruptores de batería remotos
- Distribución centralizada y cajas de interruptores para sistemas de CA y CC
- Sistema de alimentación de tierra AC
- Cargadores de batería dobles (2 x 40A - 24V)
- Iluminación LED interior y exterior con interruptores de atenuación
- Entradas de CA en cada cabina y en la cocina y el salón

Sistema de combustible

- 2 depósitos de combustible (aluminio) con válvulas de interconexión (2200L)
- Recarga de combustible a babor y estribor con válvula de cruce
- Válvulas de cierre remoto en la cabina de popa

Sistema de agua

- Tanques de agua dulce (760L)
- Calentador de agua caliente (60L)
- Bomba de presión de agua dulce
- Bomba de sumidero de aguas negras con descarga automática
- Tanque de retención (170L)
- Bombas de descarga sobre la borda para sostener tanques con función de macerador y bomba de salida
- Bombas de achique automáticas con alarma de agua alta (4)
- Bomba de achique manual

Sistemas

- Extintores automáticos en la sala de máquinas con control manual en cada timón (Novec 1230)

Construcción

- Casco infundido GRP con largueros longitudinales infundidos
- Cubierta infundida GRP con contramoldeado
- Gelcoat isofáltico
- Barrera de ósmosis

Equipamiento estándar adicional

- Manuales de usuario y de propietario
- Maletín de Capitán con conjunto de manuales

ITALIANO / Equipaggiamento standard

Ponte

- Musone di prua basculante inox con rullo di ancoraggio
- Blocca ancora
- Verricello elettrico con connessione remota in gavone ancora (24V)
- Comandi conta catena e verricelli su timone inferiore e flybridge
- Blocca ancora con gavone per parabordi
- Cunei inox (10)
- Corrimano inox
- Guida dello sfregamento inox
- Zona prendisole a prua
- Soggiorno di prua

Piattaforma da bagno

- Piattaforma da bagno rivestita in teck
- Doccia con acqua fredda e calda
- Scaletta bagno inox

Pozzetto

- Soggiorno a L
- Pagliolato di pozzetto rivestito in teck
- Scala di flybridge con gradini rivestiti in teck
- Portello di accesso al vano motore con pistoni a gas
- Accesso di sicurezza a poppa
- Porta laterale in mastra
- 2 altoparlanti marini
- Pannelli per soffitto imbottiti con illuminazione LED integrata

Sportfly

- Ampia copertura in fibra di vetro apribile elettricamente
- Console di timone con acceleratore e joystick, bussola, portabevande, presa 12V e scomparto
- Pulpiti di protezione inox
- Prendisole sul flybridge con schienali reclinabili
- Arco GRP con vano antenne e radar
- Radio/MP3 con controllo remoto
- 2 altoparlanti marini

Interno timoneria

- Console di timone con acceleratore e joystick
- Doppie sedili sportivi di pilotaggio
- Tergicristalli a intermittenza con lavavetri
- Sistema di disappannamento del parabrezza
- Entrate USB
- Tromba

Quadrato

- Salone a U
- Tavolo del salone in legno verniciato su base inox
- Divano
- Porta laterale a tribordo
- Oscuratori per finestre laterali
- Pagliolato in legno
- Set moquette amovibile
- Radio/CD/MP3 Bluetooth nel quadrato
- 2 altoparlanti marini

Cucina

- Lavello inox
- Miscelatore con doccetta estraibile
- Forno combinato microonde/grill
- Piano cottura induzione 3 fuochi
- Cappa elettrica
- Piano di lavoro Corian
- Frigorifero 178L doppia tensione
- Congelatore 42L doppia tensione
- Bidone dei rifiuti
- Scomparti e armadietti
- Cucina avvolgente con bar di pozzetto
- Pagliolato in legno

Cabina armatoriale

- Accesso indipendente tramite scala privata
- Letto matrimoniale (198 cm x 160 cm)
- 2 Lampade da lettura
- Comodini con scomparti
- Ampio guardaroba con ripiani
- Cabina armadio con ripiani
- Armadio ripostiglio
- Toilettina con specchio e sedute vis-à-vis
- Finestre panoramiche con oscuranti e aperture
- Set moquette amovibili
- Spine CA ed entrate USB
- Bagno privato con doppio accesso e porte a scomparsa
- Mobile vasca Corian
- Box doccia separato
- WC elettrici con acqua dolce
- Ventola
- Spina CA
- Oblò

Cabina VIP

- Letto matrimoniale trasformabile in 2 letti singoli (204 cm x 156 cm)
- 2 Lampade da lettura
- Ampio guardaroba con ripiani
- Cabina armadio con ripiani
- Toilettina con specchio e sgabello
- Ampie finestre laterali con oscuranti e oblò
- Lucernario con portello, oscurante e zanzariera
- Set moquette amovibili
- Spine CA ed entrate USB
- Bagno privato
- Mobile vasca Corian
- Box doccia separato
- WC elettrici con acqua dolce
- Ventola
- Spina CA
- Oblò

Cabina degli ospiti

- 2 letti singoli trasformabili in letto matrimoniale (194 cm x 63 cm)
- Lampada da lettura
- Comodino con scomparti
- Ampio guardaroba con ripiani
- Ampia finestra con oblò
- Set moquette amovibili
- Spine CA ed entrate USB

Cabina equipaggio - Optional

- Letto singolo (198 cm x 81 cm)
- Armadio
- Bagno separato con wc, lavandino e doccia
- Serbatoio supplementare (50L)
- Ampia finestra a poppa con oscuranti
- Porta d'accesso per l'equipaggio dal pozzetto

Propulsione

- ZEUS Drive system
- Servosterzo elettronico
- Comandi motore elettronici e acceleratori a ogni posto di guida
- Joystick di direzione per ZEUS
- Ancoraggio digitale Skyhook
- Pilota automatico
- Filtri per acqua di mare in bronzo
- Sistema di ventilazione forzata nel vano motore

Sistema elettrico

- Parco batterie (24V) - Motore (120 A/h)
- Parco batterie (24V) - Comfort a bordo (420 A/h)
- Commutatore per banco batterie al timone
- Display grafico tattile per livello batterie, entrate CA, luce e livelli serbatoio
- Interruttori batteria telecomandati
- Erogatori e interruttori centralizzati per sistemi CA e CC

- Presa da banchina
- Caricabatterie doppio (40A -24V)
- Luci interne ed esterne a LED con dimmer
- Prese CA in ogni cabina, in cucina e in quadrato

Carburante

- 2 serbatoi carburante (alluminio) con valvole di interconnessione (2200L)
- Imboccature serbatoio a babordo e tribordo con valvola crossover
- Valvole a interruzione telecomandata in tambucio

Sistema idraulico

- Serbatoi acqua dolce (760L)
- Scaldabagno (60L)
- Pompa a pressione per acqua dolce
- Pompa per serbatoio acque grigie con scarico automatico
- Serbatoio acque nere (170L)
- Pompe di scarico fuoribordo per acque nere con maceratore
- Pompe di sentina automatiche con allarme acqua alta (4)
- Pompa di sentina manuale

Sistemi

- Estintori automatici nel vano motore con controllo manuale a ogni posto di comando (Novec 1230)

Costruzione

- Scafo vetroresina a infusione con montanti integrati
- Scafo vetroresina a infusione con controstampaggio
- Gelcoat isofalco
- Barriera osmotica

Altri equipaggiamenti standard

- Manuale utente /proprietario
- Valigetta del capitano con set di manuali

S-LINE

PRESTIGE 630S

SportFly







630s

PRESTIGE 630

S-LINE
PRESTIGE 630S
SportFly



S-LINE
PRESTIGE 630S
SportFly





S-LINE
PRESTIGE 630S
SportFly





TECHNICAL DATA

DONNÉES TECHNIQUES

Overall length / Longueur hors tout	62'5"	19,03 m
Overall beam / Bau maxi	16'10"	5,15 m
Draft / Tirant d'eau	4'6"	1,39 m
Light displacement / Déplacement léger	53 460 Lbs	24 249 kg
Fuel capacity / Capacité carburant	713 US gal	2 700 L
Water capacity / Capacité eau	188 US gal	710 L
Hot water heater capacity / Capacité ballon d'eau chaude	21 US gal	80 L
Accommodation / Couchages	6 + 2	
Category / Catégorie	B - 12 / C - 14	
Engine / Motorisation	Volvo 2 x IPS 950 - D11 - 725 HP / CV	



ENGLISH / Standard equipment

Deck

- Stainless steel stem head fitting with anchor roller
- Anchor stop
- Electric windlass with wired remote in anchor locker (24V)
- Chain counter and windlass controls at lower helm and flybridge
- Anchor locker with dedicated space for fender storage
- Freshwater/saltwater anchor washdown
- Stainless steel cleats (10)
- Stainless steel handrails
- Stainless steel rubrail
- Foredeck sunpad area
- Foredeck seating area

Bathing platform

- Teak-laid bathing platform
- Hot and cold shower
- Stainless steel bathing ladder

Cockpit

- Relaxed sofa seating / sunpad with fold-up back rest
- Folding teak cockpit table with cup holders
- Teak-laid cockpit flooring
- Stainless steel ladder to flybridge with teak steps
- Access hatch to the engine room with gas struts
- Transom safety gate
- Lateral door in coaming
- 2 marine stereo speakers
- Overhead LED lighting
- Courtesy LED lighting
- Freshwater/saltwater deck washdown

Sport Fly

- Large, opening electric GPR roof
- Helm console with engine throttles and maneuvering joystick, compass, (12V) plug, cup holders and storage compartment
- Helm seats
- Stainless steel guard rails
- Seating area
- Teak table
- Flybridge sunpad with adjustable back rests
- GRP arch with space for antennas and radar
- Radio / MP3 remote control
- 2 marine stereo speakers
- Galley with sink, storage, fridge and electric grill
- Courtesy LED lighting

Interior helm station

- Helm console with engine throttles and maneuvering joystick, full engine instrumentation, compass and cup holders
- Wireless charging station on console
- Twin helm sport seats
- Opening window
- Windscreen wipers with intermittent setting and washers
- Windscreen demister
- USB plugs
- Searchlight with remotes at each helm station
- Horn

Saloon

- U-shaped sofa seating
- Sofa
- Glass coffee table
- Electric opening window to port
- Electric opening window to starboard
- Side window pleated blinds
- Wooden flooring
- Radio / CD / MP3 with Bluetooth in saloon

Galley

- Stainless steel sink
- Mixing tap
- Combination microwave / grill
- 3-zone induction cooktop
- Corian worktop
- Fridge dual voltage (198L / 52 US gal)
- Freezer dual voltage (57L / 15 US gal)
- Waste bin
- Storage drawers and cupboards
- Wrap-around galley with cockpit bar
- Wooden flooring

Master Stateroom

- Independent access via private stairway
- Double bed (198 cm x 160 cm / 6'5" x 5'2")
- Innerspring mattress
- 2 reading lamps
- Bedside tables with storage
- Large closet with shelving
- Storage cabinet
- Dressing table with mirror and stool
- Sofa
- Panoramic side windows with blinds and opening ports
- Removable carpet set
- AC and USB plugs
- End suite bathroom access via pocket door
- Corian countertops and washbasin
- Separate shower compartment
- Freshwater electric toilets
- Extractor fan
- AC plug
- Opening port

VIP Stateroom

- Double bed (198 cm x 148 cm / 6'5" x 4'10")
- Innerspring mattress
- 2 reading lamps
- Bedside tables
- Large closet with shelving
- Dressing table with mirror and stool
- Large side windows with blinds and opening ports
- Flybridge skylights with opening hatches with shade / insect screen
- Removable carpet set
- AC and USB plugs
- En suite bathroom access via pocket door
- Corian countertops and washbasin
- Separate shower compartment
- Freshwater electric toilets
- Extractor fan
- AC plug
- Opening port

Guest Stateroom

- 2 single berths (197 cm x 63 cm / 6'5" x 25")
- convertible in double berth
- Reading lamp
- Bedside table with storage
- Large closet with shelving
- Large side window with opening port
- Removable carpet set
- AC and USB plugs
- En suite bathroom
- Corian countertops and washbasin
- Separate shower compartment
- Freshwater electric toilets
- Extractor fan
- AC plug
- Opening port

Crew accomodation - Option

- 2 single berths (197 cm x 59 cm / 6'5" x 23")
- Storage closet
- Separate bathroom with toilet, washbasin and shower
- Large window on the transom with blinds

- Crew door access from bathing platform
- Direct access to engine room

Propulsion

- Joystick system for IPS
- IPS Nibral twin props
- Electronic power steering
- Electronic engine controls and throttles at each helm
- Single Lever, Cruise Control, Trim Computer and Low Speed functions
- Bow thruster (24V) dual prop (240 kgf/529 lbs.)
- Bronze seawater strainers
- Forced air ventilation system for engine room

Electrical System

- Battery bank (24V) - Engine (120 A/h)
- Battery bank (24V) - House (560 A/h)
- Battery bank crossover switch at helm
- Tactile graphic display for battery levels, AC sources, lighting and tank levels
- Remote battery switches
- Centralized distribution and breaker boxes for AC and DC systems
- AC shore power system
- Twin battery chargers (2 x 60A - 24V)
- LED interior and exterior lighting with dimmer switches
- AC plugs in each cabin and in the galley and saloon

Fuel System

- 2 fuel tanks (aluminum) with interconnection valves - (2700L / 713 US gal)
- Fuel fills to port and starboard with crossover valve
- Remote shut-off valves in aft companionway

Water System

- Freshwater tanks (710L / 188 US gal)
- Hot water heater (80L / 21 US gal)
- Freshwater pressure pump
- Grey water sump pump with automatic discharge
- Dock water inlet with regulator
- Holding tank (346L / 91 US gal)
- Overboard discharge pumps for holding tanks with macerator function and deck pump-out
- Automatic bilge pumps (4) with high water alarm
- Manual bilge pump

Systems

- Automatic fire extinguishers in engine room with control at each helm (Novac 1230)

Construction

- Infused GRP hull with longitudinal infused stringers
- Infused GRP deck with counter molding
- Isophthalic gelcoat
- Osmosis barrier
- Infused structural bulkheads

Additional Standard Equipment

- User and Owner's manuals
- Captain's briefcase with set of manuals

North American specifications

- Chilled water air conditioning incorporating reverse cycle heating (81 000 BTU)
- 21.5 kW generator with underwater silent exhaust
- AGM Gel batteries bank upgrade
- Galvanic Isolator
- Cathodic bonding system with dedicated anodes

FRANÇAIS / Équipement standard

Pont

- Ferrure d'étrave inox
- Butée d'ancre
- Guindeau électrique (24V) avec télécommande branchée dans le coffre à ancre
- Commande guindeau et compteur de chaîne au poste de pilotage et au flybridge
- Baie à mouillage avec espace dédié pour les pare-battages
- Pompe électrique de lavage de pont
- Taquets en inox (10)
- Mains-courantes en inox
- Liston en inox
- Bain de soleil avant
- Sièges à l'avant

Plateforme de bain

- Plateforme de bain en teck
- Douche eau chaude/froide
- Échelle inox encastrée

Cockpit

- Banquette relax (bain de soleil avec dossier rabattable)
- Table de cockpit teck repliable avec porte-gobelets
- Sol en teck
- Escalier de fly avec marches en teck
- Trappe d'accès à la salle des machines sur vérin
- Portillon de sécurité
- Porte latérale
- 2 haut-parleurs Marine
- LED au plafond
- LED de courtoisie
- Pompe électrique de lavage de pont

Sport Fly

- Grand toit ouvrant électrique
- Console de pilotage avec commande moteurs et joystick, compas, prise (12V), porte-gobelets et vide-poches
- Sièges de pilotage
- Balcons en inox
- Salon
- Table en teck
- Bain de soleil avec dossiers réglables
- Arceau polyester avec emplacements pour antennes et radar
- Radio / MP3 avec télécommande
- 2 haut-parleurs
- Cuisine avec évier, rangements, réfrigérateur et grill électrique
- LED de courtoisie

Poste de pilotage intérieur

- Console de pilotage avec commande moteurs et joystick, équipement moteur complet, compas et porte-gobelets
- Station de charge sans fil sur console
- 2 sièges de pilotage modèle sport
- Vitre coulissante
- Essuie-glaces avec réglage intermittent et lave-glace
- Désembuage du pare-brise
- Prises USB
- Projecteur de pont télécommandé
- Avertisseur sonore

Salon

- Canapé en U
- Canapé
- Table basse en verre
- Vitre coulissante électrique à bâbord
- Vitre coulissante électrique à tribord
- Stores pour vitrages latéraux
- Plancher bois
- Radio Bluetooth dans le salon
- 2 haut-parleurs

Cuisine

- Éviers inox
- Mitigeur
- Combiné micro-ondes / grill
- 3 plaques de cuisson à induction
- Plan de travail Corian
- Réfrigérateur double tension (198L)
- Congélateur double tension (57L)
- Poubelle
- Tiroirs et armoires de rangement
- Cuisine ouverte avec bar sur le cockpit
- Plancher bois

Cabine propriétaire

- Accès indépendant via escalier privé
- Lit double (198 cm x 160 cm)
- Matelas à ressorts
- 2 lampes de lecture
- Tables de nuit avec rangement
- Grande penderie avec étagères
- Meuble de rangement
- Coiffeuse avec miroir et pouf
- Canapé
- Fenêtres panoramiques avec stores et hublots ouvrants
- Ensemble moquettes amovibles
- Prise électrique et USB
- Salle d'eau attenante avec un accès direct
- Vasque en Corian
- Douche séparée
- WC électriques à eau douce
- VMC
- Prise électrique
- Hublot ouvrant

Cabine VIP

- Lit double (198 cm x 148 cm)
- Matelas à ressorts
- 2 lampes de lecture
- Tables de nuit avec rangement
- Grande penderie avec étagères
- Coiffeuse avec miroir et pouf
- Fenêtres panoramiques avec stores et hublots ouvrants
- Puits de lumière avec panneaux ouvrants et store/moustiquaire
- Ensemble moquettes amovibles
- Prise électrique et USB
- Salle d'eau attenante avec un accès direct
- Vasque en Corian
- Douche séparée
- WC électriques à eau douce
- VMC
- Prise électrique
- Hublot ouvrant

Cabine invités

- 2 lits simples convertibles en lit double (197 cm x 63 cm)
- Lampe de lecture
- Tables de nuit avec rangements
- Grande penderie avec étagères
- Fenêtres panoramiques avec hublots ouvrants
- Ensemble moquettes amovibles
- Prise électrique et USB
- Salle d'eau attenante avec un accès direct
- Vasque en Corian
- Douche séparée
- WC électriques à eau douce
- VMC
- Prise électrique
- Hublot ouvrant

Cabine marin - Option

- 2 lits simples (197 cm x 59 cm)
- Penderie avec rangements
- Salle de bain séparée avec toilettes, évier et douche
- Grande fenêtre avec store sur tableau arrière

- Porte d'accès via la plateforme de bain
- Accès direct à la salle des machines

Propulsion

- Joystick de direction pour IPS
- Double hélices Nibral IPS
- Direction assistée électronique
- Commandes électroniques moteur à chaque poste de pilotage
- Mode mono levier, régulateur de vitesse, ordinateur de bord et vitesse lente
- Propulseur d'étrave (24V) double hélice (240Kgf)
- Filtre à eau de mer en bronze
- Ventilation forcée pour la salle des machines

Système électrique

- Parc batteries (24V) - Moteur (120 A/h)
- Parc batteries (24V) - Domestique (560 A/h)
- Interrupteur de couplage batteries
- Ecran tactile pour les niveaux de batterie, les sources de courant, l'éclairage et les niveaux de réservoirs
- Interrupteur de batterie à distance
- Boîtiers de distribution et disjoncteurs centralisés pour les systèmes à courant alternatif et continu
- Prise de quai (220V)
- Chargeur (2 x 60 A - 24V)
- Eclairage LED intérieur et extérieur avec variateurs de lumière
- Prises électriques dans chaque cabine, dans la cuisine et le salon

Système de carburant

- 2 réservoirs à carburant (aluminium) avec valves d'interconnexion (2700L)
- Remplissage du carburant à bâbord et tribord avec soupape croisée
- Vannes d'arrêt à distance dans la descente arrière

Système d'eau

- Réservoir d'eau douce (710L)
- Chauffe-eau (80L)
- Pompe à eau douce
- Pompe à eaux grises avec décharge automatique
- Prise d'eau de quai avec régulateur
- Réservoir à eaux noires (346L)
- Évacuation à la mer par macérateur pour eaux noires et vidange de pont
- Pompes de cale automatiques avec alarme (4)
- Pompe de cale manuelle

Systèmes

- Extincteurs automatiques dans la salle des machines avec contrôle à chaque poste de pilotage (Novec 1230)

Construction

- Coque et varangue en infusion
- Pont infusé avec contre-moule
- Gelcoat isophtalique
- Barrière d'osmose
- Cloisons structurelles infusées

Autres équipements

- Manuel propriétaire et utilisateur
- Mallette pour le propriétaire avec manuels

DEUTSCH / Standardausrüstung

Deck

- Edelstahl-Stevesbeschlag mit Ankerrolle
- Ankerstopper
- Elektrische Ankerwinde mit festverdrahtete Fernbedienung in Ankerkasten (24V)
- Kettenzähler und Ankerwinden-Bedienelemente an unterem Steuerstand und Flybridge
- Ankerkasten mit separatem Raum für Fender
- Frisch-/Salzwasser-Ankerwaschvorrichtung
- Edelstahlklampen (10)
- Edelstahl-Handläufe
- Edelstahl-Scheuerleiste
- Vordeck-Sonnenliegenbereich
- Vordeck-Sitzbereich

Badedeck

- Badedeck mit Teakbelag
- Warm- und Kaltwasserdusche
- Edelstahl-Badeleiter

Cockpit

- Komfortabler Sofasitz-/Sonnenbadebereich mit Rückenlehnen zum Hochklappen
- Klappbarer Cockpit-Tisch aus Teak mit Getränkehalter
- Cockpit-Boden aus Teak
- Edelstahlleiter zur Flybridge mit Stufen aus Teak
- Zugangsluke zum Motorraum mit Gasdruckfedern
- Hecksicherheitsklappe
- Seitentür im Süll
- 2 Maritim-Stereolautsprecher
- LED-Deckenbeleuchtung
- LED-Orientierungsleuchten
- Frisch-/Salzwasser-Deckwaschvorrichtung

Sport Fly

- Großes elektrisches bewegliches GFK-Dach
- Steuerkonsole mit Motorregler und Manövrier-Joystick, Kompass, 12-V-Steckdose, Getränkehalter und Staufach
- Steuersitze
- Edelstahlreling
- Sitzbereich
- Teaktisch
- Flybridge-Sonnendeck mit verstellbaren Rückenlehnen
- GFK-Spiegel mit Platz für Antennen und Radar
- Radio/MP3-Fernbedienung
- 2 Maritim-Stereolautsprecher
- Pantry mit Becken, Stauraum, Kühlschrank und Elektrogrill
- LED-Orientierungsleuchten

Innensteuerstand

- Steuerkonsole mit Motorreglern und Manövrier-Joystick, volle Motorinstrumentierung, Kompass und Getränkehalter
- Drahtlose Ladestation an der Konsole
- Doppel-Steuersportsitze
- Fenster zum Öffnen
- Frontscheibenwischer mit Intervallregelung und Waschanlage
- Frontscheibenheizung
- USB-Anschlüsse
- Suchscheinwerfer mit Fernbedienungen an jedem Steuerstand
- Signalhorn

Salon

- U-förmiger Sofasitzbereich
- Sofa
- Glascouchtisch
- Elektrisch zu öffnendes Fenster an Backbord
- Elektrisch zu öffnendes Fenster an Steuerbord
- Seitenfenster mit Faltjalousien
- Holzboden
- Radio/CD/MP3 mit Bluetooth im Salon
- 2 Stereolautsprecher

Pantry

- Edelstahlbecken
- Mischbatterie
- Kombination Mikrowelle/Grill
- 3-Zonen-Induktionsherd
- Corian-Arbeitsfläche
- Kühlschrank für zwei Spannungen (198L)
- Gefrierschrank für zwei Spannungen (57L)
- Mülleimer
- Schubladen und Schränke
- Umlaufende Pantry mit Cockpit-Bar
- Holzboden

Eignerkabine

- Separater Zugang über private Treppe
- Doppelbett (198 cm x 160 cm)
- Federkernmatratze
- 2 Leselampen
- Nachttische mit Stauraum
- Großer Schrank mit Regalfächern
- Stauschrank
- Frisiertisch mit Spiegel und Hocker
- Sofa
- Panoramaseitenfenster mit Jalousien und Öffnungen
- Herausnehmbarer Teppichboden
- WS-Steckdosen und USB-Anschlüsse
- Integriertes Badezimmer mit Zugang über Schiebetüren
- Corian-Platte und -Waschbecken
- Separate Duschkabine
- Elektrisch betriebene Frischwassertoiletten
- Abzugsventilator
- WS-Steckdose
- Öffnung

VIP-Kabine

- Doppelbett (198 cm x 148 cm)
- Federkernmatratze
- 2 Leselampen
- Nachttische
- Großer Schrank mit Regalfächern
- Frisiertisch mit Spiegel und Hocker
- Große Seitenfenster mit Jalousien und Öffnungen
- Oberlichte mit Luken zum Öffnen mit Jalousie/Fliegengitter
- Herausnehmbarer Teppichboden
- WS-Steckdosen und USB-Anschlüsse
- Integriertes Badezimmer mit Zugang über Schiebetür
- Corian-Platte und -Waschbecken
- Separate Duschkabine
- Elektrisch betriebene Frischwassertoiletten
- Abzugsventilator
- WS-Steckdose
- Öffnung

Gästekabine

- 2 Einzelbetten (197 cm x 63 cm), umbaubar zu
- Doppelbett
- Leselampe
- Nachttisch mit Stauraum
- Großer Schrank mit Regalfächern
- Großes Seitenfenster mit Öffnung
- Herausnehmbarer Teppichboden
- WS-Steckdosen und USB-Anschlüsse
- Integriertes Badezimmer
- Corian-Platte und -Waschbecken
- Separate Duschkabine
- Elektrisch betriebene Frischwassertoiletten
- Abzugsventilator
- WS-Steckdose
- Öffnung

Mannschaftsunterkünfte - Option

- 2 Einzelbetten (197 cm x 59 cm)
- Stauschrank
- Separates Bad mit Toilette, Waschbecken und Dusche

- Großes Fenster am Heck mit Jalousien
- Mannschaftstür mit Zugang von Badedeck
- Direkter Zugang zum Maschinenraum

Antrieb

- Joystick-System für IPS
- IPS-Nibral-Doppelpropeller
- Elektronische Servolenkung
- Elektronische Motorbedienelemente und -regler an jedem Steuerstand
- Einhebelfunktion und Geschwindigkeitsregler
- Bugstrahlanlage (24V) Doppelpropeller (240kgf)
- Bronze-Seewassersiebe
- Zwangslüftung für Maschinenraum

Elektrik

- Batteriebank (24V) - Motor (120 Ah)
- Batteriebank (24V) - Bordstrom (560 Ah)
- Batteriebank-Verbindungsschalter am Steuerstand
- Touchscreen für Batterieladezustände, WS-Quellen, Licht und Tankfüllstände
- Batterie-Fernbedienschalter
- Zentrale Verteil- und Sicherungskästen für WS- und GS-Systeme
- WS-Landstromsystem
- Doppelbatterieladegerät (2 x 60 A - 24V)
- LED-Innen-/Außenbeleuchtung mit Dimmschaltern
- WS-Steckdosen in jeder Kabine und in Pantry und Salon

Kraftstoffanlage

- 2 Kraftstofftanks (Aluminium) mit Verbindungsventilen (2700L)
- Kraftstofftankstutzen an Back-/Steuerbord mit Verbindungsventil
- Fernbediente Absperrventil in Heckniedergang

Wassersystem

- Frischwassertanks (710L)
- Boiler (80L)
- Frischwasser-Druckpumpe
- Grauwasser-Sumpfpumpe mit automatischer Entleerung
- Dockwassereinlauf mit Regler
- Schmutzwassertank (346L)
- Bordentleerungspumpen für Schmutzwassertanks mit Zerkleinerungsfunktion und Decksabpumpung
- Automatische Bilgenpumpe mit Hochwasserstand-
- Alarm (4)
- Bilgenhandpumpe

Systeme

- Automatische Feuerlöschanlage im Maschinenraum mit manueller Steuerung an jedem Steuerstand (Novac 1230)

Konstruktion

- GFK-Rumpf im Spritzgussverfahren mit spritzgegossenen Stringern
- GFK-Deck im Spritzgussverfahren mit Gegenform
- Isophthal-Gelcoat
- Osmoseschutz
- Spritzgegossene Strukturschotts

Zusätzliche Standardausrüstung

- Bediener- und Eignerhandbücher
- Schiffsführermappe mit Handbüchersatz

ESPAÑOL / Equipamiento de serie

Cubierta

- Herraje de estrave con balancín para ancla de puesto
- Tope del ancla
- Molinete eléctrico con control remoto con cable en taquilla de anclaje (24V)
- Contador de cadena y controles de molinete en el timón inferior y el flybridge
- Armario de ancla con espacio para almacenamiento de las defensas
- Bomba eléctrica para lavado de cubierta de agua dulce / agua salada
- Tacos de acero inoxidable (10)
- Pasamanos de acero inoxidable
- Riel de acero inoxidable
- Área de sunpad de plataforma de proa
- Área de asientos de plataforma de proa

Plataforma de baño

- Plataforma de baño de teca
- Ducha de agua caliente y fría
- Escalerilla de baño de acero inoxidable

Cockpit

- Asiento de relax para sofá / sunpad con respaldo abatible
- Mesa de cabina de teca plegable con portavasos
- Suelo de la cabina de teca
- Flybridge con escalones en tarima de teca
- Escotilla de acceso a la sala de máquinas con puntales de gas
- Puerta de seguridad del travesaño
- Puerta lateral en la brazola
- 2 altavoces marinos estéreo
- Iluminación LED superior
- Iluminación LED de cortesía
- Bomba eléctrica para lavado de cubierta de agua dulce / salada

Sport Fly

- Techo GRP eléctrico grande y abierto
- Consola de timón con válvulas reguladoras del motor y joystick de maniobra, brújula, enchufe de (12V), portavasos y compartimiento de almacenamiento
- Asiento del piloto
- Barandillas de protección en acero inoxidable
- Zona de asientos
- Mesa de teca
- Sunpad para flybridge con respaldo ajustable
- Arco GRP con espacio para antenas y radar
- Control remoto de Radio / MP3
- 2 altavoces marinos estéreo
- Cocina con fregadero, almacenamiento, nevera y parrilla eléctrica
- Iluminación LED de cortesía

Estación interior del timón

- Consola de timón con acelerador del motor y joystick de maniobra, instrumentación completa del motor, brújula y portavasos
- Estación de carga inalámbrica en la consola
- Asientos deportivos con doble timón
- Ventana con apertura
- Limpiaparabrisas con ajuste intermitente y arandelas
- Desempañador del parabrisas
- Enchufes USB
- Reflector con controles remotos en cada estación del timón
- Bocina

Salón

- Asiento de sofá en forma de U
- Sofá
- Mesita de vidrio
- Ventana de apertura eléctrica a babor
- Ventana de apertura eléctrica a estribor

- Persianas plisadas en ventana lateral
- Suelo de madera
- Radio / CD / MP3 con Bluetooth en el salón
- 2 altavoces estéreo

Cocina

- Fregaderos en acero inoxidable
- Grifo mezclador
- Combo de microondas-grill
- Placa inducción 3 zonas
- Encimera de Corian
- Refrigerador voltaje dual (198L)
- Congelador voltaje dual (57L)
- Cubo de la basura
- Cajones y armarios de almacenamiento
- Cocina integrada con bar en la cabina
- Piso de madera

Cabina propietario

- Acceso independiente a través de una escalera privada
- Cama doble (198 cm x 160 cm)
- Colchón de muelles
- 2 lámparas de lectura
- Mesitas de noche con almacenamiento
- Armario grande con estantería
- Armario de almacenamiento
- Tocado con espejo y taburete
- Sofá
- Ventanas panorámicas laterales con persianas y aperturas
- Juego de alfombras extraíbles
- Enchufes de CA y USB
- Baño en cabina con acceso por puerta corrediza
- Encimeras y lavabo de Corian
- Compartimiento de ducha separado
- Inodoros eléctricos de agua dulce
- Ventilador extractor
- Enchufe AC
- Apertura babor

Cabina VIP

- Cama doble (198 cm x 148 cm)
- Colchón de muelles
- 2 lámparas de lectura
- Mesas de noche
- Armario grande con estantería
- Tocado con espejo y taburete
- Grandes ventanas laterales con persianas y aperturas
- Claraboyas superiores con escotillas de apertura con pantalla de sombra / mosquitera
- Juego de alfombras extraíbles
- Enchufes de CA y USB
- Baño en cabina con acceso por puerta corrediza
- Encimeras y lavabo de Corian
- Compartimiento de ducha separado
- Inodoros eléctricos de agua dulce
- Ventilador extractor
- Enchufe AC
- Apertura babor

Camarote de invitado

- 2 camas individuales transformables en cama doble (197 cm x 63 cm)
- Lámpara de lectura
- Mesita de noche con almacenamiento
- Armario grande con estantería
- Ventana lateral grande con apertura babor
- Juego de alfombras extraíbles
- Enchufes de CA y USB
- Baño en cabina
- Encimeras y lavabo de Corian
- Compartimiento de ducha separado
- Inodoros eléctricos de agua dulce
- Ventilador extractor
- Enchufe CA
- Apertura babor

Alojamiento de tripulación - Opcional

- 2 literas individuales (197 cm x 59 cm)
- Armario de almacenamiento
- Cuarto de baño con WC, lavabo y ducha
- Ventana grande en el travesaño con persianas
- Acceso a la puerta de la tripulación desde la plataforma de baño
- Acceso directo a la sala de máquinas

Propulsión

- Sistema Joystick para IPS
- IPS Nibral doble propulsión
- Dirección electrónica asistida
- Controles electrónicos del motor y aceleradores en cada timón
- Función de palanca única y control de crucero
- Hélice de proa con propulsor doble 24V (240kgf)
- Filtros de agua de mar de bronce
- Sistema de ventilación de aire forzado para la sala de máquinas

Sistema eléctrico

- Batería (24V) - Motor (120 A/h)
- Banco de baterías (24V) - Compartimento (560 A/h)
- Banco de baterías con interruptor de cruce al timón
- Pantalla gráfica táctil para niveles de batería, fuentes de CA, iluminación y niveles de tanque
- Interruptores de batería remotos
- Distribución centralizada y cajas de interruptores para sistemas de CA y CC
- Sistema de alimentación de tierra AC
- Cargadores de batería dobles (2 x 60A - 24V)
- Iluminación LED interior y exterior con interruptores de atenuación
- Entradas de CA en cada cabina y en la cocina y el salón

Sistema de combustible

- 2 depósitos de combustible (aluminio) con válvulas de interconexión (2700L)
- Recarga de combustible a babor y estribor con válvula de cruce
- Válvulas de cierre remoto en la cabina de popa

Sistema de agua

- Tanques de agua dulce (710L)
- Calentador de agua caliente (80L)
- Bomba de presión de agua dulce
- Bomba de sumidero de aguas negras con descarga automática
- Toma de agua del muelle con regulador
- Tanque de retención (346L)
- Bombas de descarga sobre la borda para sostener tanques con función de macerador y bomba de salida
- Bombas de achique automáticas con alarma de agua alta (4)
- Bomba de achique manual

Sistemas

- Extintores automáticos en la sala de máquinas con control manual en cada timón (Novec 1230)

Construcción

- Casco infundido GRP con largueros longitudinales infundidos
- Cubierta infundida GRP con contramoldeado
- Gelcoat isoftálico
- Barrera de ósmosis
- Mamparas estructurales infundidas

Equipamiento estándar adicional

- Manuales de usuario y de propietario
- Maletín de Capitán con conjunto de manuales

ITALIANO / Equipaggiamento standard

Ponte

- Musone di prua basculante inox con rullo di ancoraggio
- Blocca ancora
- Verricello elettrico con connessione remota in gavone ancora (24V)
- Comandi conta catena e verricelli su timone inferiore e flybridge
- Blocca ancora con gavone per parabordi
- Lavaggio ancora acqua dolce/salata
- Cunei inox (10)
- Corrimano inox
- Guida dello sfregamento inox
- Zona prendisole a prua
- Soggiorno di prua

Piattaforma Da Bagno

- Piattaforma da bagno rivestita in teck
- Doccia con acqua fredda e calda
- Scaletta bagno inox

Pozzetto

- Divani/prendisole con schienale reclinabile
- Tavolo del pozzetto pieghevole in teak con portabevande
- Pagliolato di pozzetto rivestito in teck
- Scala di flybridge con gradini rivestiti in teck
- Portello di accesso al vano motore con pistoni a gas
- Accesso di sicurezza a poppa
- Porta laterale in mastra
- 2 altoparlanti marini
- Illuminazione a LED sul soffitto
- Luci di cortesia a LED
- Pompa elettrica per lavaggio ponte

Sport Fly

- Ampia copertura in fibra di vetro apribile elettricamente
- Console di timone con acceleratore e joystick, bussola, portabevande, presa 12V e scomparto
- Sedile pilota
- Pulpiti di protezione inox
- Salone
- Tavolo in teck
- Prendisole sul flybridge con schienali reclinabili
- Arco GRP con vano antenne e radar
- Radio/MP3 con controllo remoto
- 2 altoparlanti marini
- Cucina con lavello, scomparti, frigo e grill elettrico
- Luci di cortesia a LED

Interno timoneria

- Console di timone con acceleratore e joystick
- Stazione di ricarica wireless su console
- Doppie sedili sportivi di pilotaggio
- Finestre apribili
- Tergicristalli a intermittenza con lavavetri
- Sistema di disappannamento del parabrezza
- Entrate USB
- Riflettori telecomandati in ogni timoneria
- Tromba

Quadrato

- Salone a U
- Divano
- Tavolino in vetro
- Finestra elettrica a babordo
- Finestra elettrica a tribordo
- Oscuratori per finestre laterali
- Pagliolato in legno
- Radio/CD/MP3 Bluetooth nel quadrato
- 2 altoparlanti marini

Cucina

- Lavello inox
- Miscelatore
- Forno combinato microonde/grill

- Piano cottura induzione 3 fuochi
- Piano di lavoro Corian
- Frigorifero doppia tensione (198L)
- Congelatore doppia tensione (57L)
- Bidone dei rifiuti
- Scomparti e armadietti
- Cucina avvolgente con bar di pozzetto
- Pagliolato in legno

Cabina armatoriale

- Accesso indipendente tramite scala privata
- Letto matrimoniale (198 cm x 160 cm)
- Materasso a molle
- 2 Lampade da lettura
- Comodini con scomparti
- Ampio guardaroba con ripiani
- Armadio ripostiglio
- Toeletta con specchio e sgabello
- Divano
- Finestre panoramiche con oscuranti e aperture
- Set moquette amovibili
- Spine CA ed entrate USB
- Bagno privato con porte a scomparsa
- Mobile vasca Corian
- Box doccia separato
- WC elettrici con acqua dolce
- Ventola
- Spina CA
- Oblò

Cabina VIP

- Letto matrimoniale (198 cm x 148 cm)
- Materasso a molle
- 2 Lampade da lettura
- Comodini
- Ampio guardaroba con ripiani
- Toeletta con specchio e sgabello
- Ampie finestre laterali con oscuranti e oblò
- Lucernario con portelli, oscuranti e zanzariere
- Set moquette amovibili
- Spine CA ed entrate USB
- Bagno privato con porta a scomparsa
- Mobile vasca Corian
- Box doccia separato
- WC elettrici con acqua dolce
- Ventola
- Spina CA
- Oblò

Cabina degli ospiti

- 2 letti singoli trasformabili in letto matrimoniale (197 cm x 63 cm)
- Lampada da lettura
- Comodino con scomparti
- Ampio guardaroba con ripiani
- Ampia finestra con oblò
- Set moquette amovibili
- Spine CA ed entrate USB
- Bagno privato
- Mobile vasca Corian
- Box doccia separato
- WC elettrici con acqua dolce
- Ventola
- Spina CA
- Oblò

Cabina equipaggio - Optional

- 2 Letti singoli (197 cm x 59 cm)
- Armadio
- Bagno separato con wc, lavandino e doccia
- Ampia finestra a poppa con oscuranti
- Porta d'accesso per l'equipaggio dalla piattaforma da bagno
- Accesso diretto al vano motore

Propulsione

- Joystick di direzione per IPS
- Eliche Nibral
- Servosterzo elettronico
- Comandi motore elettronici e acceleratori a ogni posto di guida
- Single Lever, Cruise Control, Trim Computer e Low Speed functions
- Elica di prua 24V dual prop (240Kgf)
- Filtri per acqua di mare in bronzo
- Sistema di ventilazione forzata nel vano motore

Sistema elettrico

- Parco batterie (24V) - Motore (120 A/h)
- Parco batterie (24V) - Comfort a bordo (560 A/h)
- Commutatore per banco batterie al timone
- Display grafico tattile per livello batterie, entrate CA, luce e livelli serbatoio
- Interruttori batteria telecomandati
- Erogatori e interruttori centralizzati per sistemi CA e CC
- Presa da banchina
- Caricabatterie doppio (2 x 60 A)
- Luci interne ed esterne a LED con dimmer
- Prese CA in ogni cabina, in cucina e in quadrato

Carburante

- 2 serbatoi carburante (alluminio) con valvole di interconnessione (2700L)
- Imboccature serbatoio a babordo e tribordo con valvola crossover
- Valvole a interruzione telecomandata in tambucio

Sistema idraulico

- Serbatoi acqua dolce (710L)
- Scaldabagno (80L)
- Pompa a pressione per acqua dolce
- Pompa per serbatoio acque grigie con scarico automatico
- Presa d'ingresso acqua dalla banchina con regolatore
- Serbatoio acque nere (346L)
- Pompe di scarico fuoribordo per acque nere con maceratore
- Pompe di sentina automatiche con allarme acqua alta (4)
- Pompa di sentina manuale

Sistemi

- Estintori automatici nel vano motore con controllo manuale a ogni posto di comando (Novec 1230)

Costruzione

- Scafo vetroresina a infusione con montanti integrati
- Scafo vetroresina a infusione con controstampaggio
- Gelcoat isofalco
- Barriera osmotica
- Paratie strutturali a infusione

Altri equipaggiamenti standard

- Manuale utente /proprietario
- Valigetta del capitano con set di manuali

S-LINE

PRESTIGE 680S

SportFly

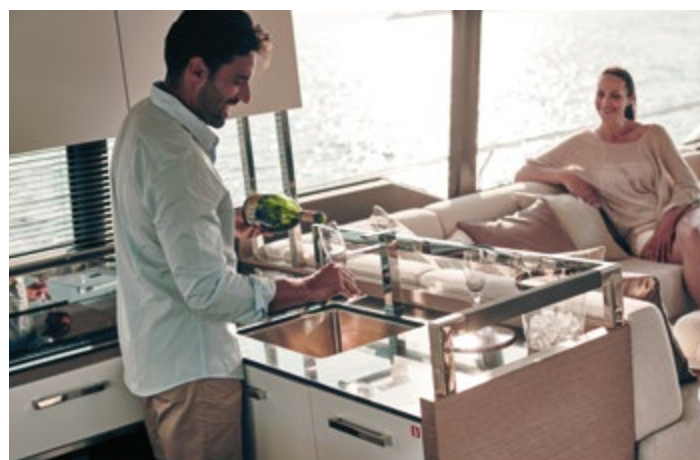






80

S-LINE
PRESTIGE 680S
SportFly

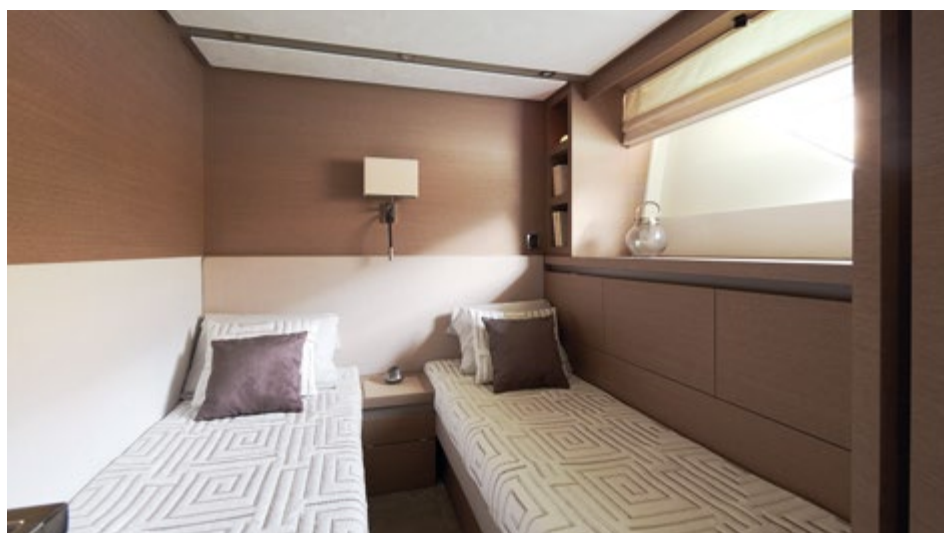




S-LINE
PRESTIGE 680S
SportFly



S-LINE
PRESTIGE 680S
SportFly





TECHNICAL DATA

DONNÉES TECHNIQUES

Overall length / Longueur hors tout	70'4"	21,45 m
Overall beam / Bau maxi	17'4"	5,30 m
Draft / Tirant d'eau	5'2"	1,58 m
Light displacement / Déplacement léger	67 023 Lbs	30 401 kg
Fuel capacity / Capacité carburant	911 US gal	3 450 L
Water capacity / Capacité eau	201 US gal	760 L
Hot water heater capacity / Capacité ballon d'eau chaude	32 US gal	120 L
Accommodation / Couchages	8 + 2	
Category / Catégorie	B - 14 / C - 18	
Engine / Motorisation	Volvo 2 x IPS 1200 - D13 - 900 HP / CV VOLVO 2 x IPS 1350 - D13 - 1000 HP / CV	



Model available with 3 or 4 staterooms

ENGLISH / Standard equipment

Deck

- Stainless steel stem head fitting with anchor roller
- Anchor stop
- Electric windlass with wired remote in anchor locker (24V)
- Chain counter and windlass controls at lower helm and flybridge
- Anchor locker with dedicated space for fender storage
- Freshwater/saltwater anchor washdown
- Stainless steel cleats (12)
- Stainless steel handrails
- Stainless steel rubrail
- Foredeck sunpad area with cushions
- Foredeck seating area
- Folding canopy over sunpad
- Courtesy LED lights on sidedecks

Bathing platform

- Teak-laid bathing platform
- Hot and cold shower
- Stainless steel bathing ladder

Cockpit

- Relaxed sofa seating / sunpad with fold-up back rest
- Teak cockpit table with cup holders
- Teak-laid cockpit flooring
- Stainless steel ladder to flybridge with teak steps
- Access hatch to the engine room with gas struts
- Transom safety gate
- Lateral door in coaming
- 2 marine stereo speakers
- Overhead LED lighting
- Courtesy LED lighting
- Stern docking winch (port)
- Freshwater/saltwater deck washdown

Sport Fly

- Large, opening electric GPR roof
- Helm console with engine throttles and maneuvering joystick, compass, 12V plug, cup holders and storage compartment
- Helm seats
- Stainless steel guard rails
- Seating area
- Teak table
- Flybridge sunpad with adjustable back rests
- GRP arch with space for antennas and radar
- Radio / MP3 remote control
- 2 marine stereo speakers
- Galley with sink, storage, fridge and electric grill
- Courtesy LED lighting

Interior helm station

- Helm console with engine throttles and maneuvering joystick, full engine instrumentation, compass and cup holders
- Wireless charging station on console
- Twin helm sport seats
- Windscreen wipers with intermittent setting and washers
- Windscreen demister
- USB plugs
- Searchlight with remotes at each helm station
- Horn

Saloon

- U-shaped sofa seating
- Glass coffee table
- Storage cabinet / TV stand to starboard
- Sliding lateral door to starboard
- Side window pleated blinds
- Wooden flooring
- Removable carpet set
- Radio / CD / MP3 with Bluetooth in saloon
- 2 stereo speakers

Galley

- Stainless steel sink
- Mixing tap
- Combination microwave / grill
- 3-zone induction cooktop
- Extractor hood
- Corian worktop
- Fridge dual voltage (198L / 52 US gal)
- Freezer dual voltage (57L / 15 US gal)
- Waste bin
- Storage drawers and cupboards
- Wrap-around galley with cockpit bar
- Wooden flooring

Dining

- Separate dining area with expanding glass-top table
- Wooden flooring

Master Stateroom

- Independent access via private stairway
- Double bed (198 cm x 160 cm / 6'5" x 5'2")
- Innerspring mattress
- 2 reading lamps
- Bedside tables with storage
- Walk-in closet with shelving
- Storage cabinet
- Dressing table with mirror and stool
- Sofa
- Panoramic side windows with blinds and opening ports
- Overhead skylight with opening hatch with electric shade
- Removable carpet set
- AC and USB plugs
- En suite bathroom
- Corian countertops and washbasin
- Separate shower compartment
- Freshwater electric toilets
- Extractor fan
- AC plug
- Opening port

VIP Stateroom

- Double bed (197 cm x 147 cm / 6'5" x 4'9")
- Innerspring mattress
- 2 reading lamps
- Bedside tables
- Large closet with shelving
- Dressing table with mirror and stool
- Large side windows with blinds and opening ports
- Removable carpet set
- AC and USB plugs
- En suite bathroom
- Corian countertops and washbasin
- Separate shower compartment
- Freshwater electric toilets
- Extractor fan
- AC plug
- Opening port

Guest Stateroom

- 2 single berths to port convertible in double berth (195 cm x 69 cm / 6'4" x 2'3")
- 2 single berths to starboard convertible in double berth
- Reading lamp (201 cm x 70 cm / 6'7" x 2'3")
- Bedside table with storage
- Large closet with shelving
- Large side window with opening port
- Removable carpet set
- AC and USB plugs

Crew accommodation - Option

- 2 single berths (196 x 61 cm / 6'5" x 2')
- Storage closet
- Separate bathroom with toilet, washbasin and shower
- Additional holding tank (50L / 13 US Gal)
- Large window on the transom with blinds

- Crew door access from bathing platform
- Direct access to engine room

Propulsion

- Joystick system for IPS
- IPS Nibral twin props
- Electronic power steering
- Electronic engine controls and throttles at each helm
- Single Lever, Cruise Control, Trim Computer and Low Speed functions
- Bow thruster (24V) dual prop (240 kgf/529 lbs.)
- Bronze seawater strainers
- Forced air ventilation system for engine room

Electrical System

- Battery bank (24V) - Engine (120 A/h)
- Battery bank (24V) - House (700 A/h)
- Battery bank crossover switch at helm
- Tactile graphic display for battery levels, AC sources, lighting and tank levels
- Remote battery switches
- Centralized distribution and breaker boxes for AC and DC systems
- AC shore power system
- Twin battery chargers (2 x 60A - 24V)
- Inverter (2000W)
- LED interior and exterior lighting with dimmer switches
- AC plugs in each cabin and in the galley and saloon

Fuel System

- 2 fuel tanks (aluminum) with interconnection valves (3450 L / 911 US gal)
- Fuel fills to port and starboard with crossover valve
- Remote shut-off valves in aft companionway

Water System

- Freshwater tanks (760 L / 201 US gal)
- Hot water heater (120 L / 32 US gal)
- Freshwater pressure pump
- Grey water sump pump with automatic discharge
- Dock water inlet with regulator
- Holding tank (290 L / 77 US gal)
- Overboard discharge pumps for holding tanks with macerator function and deck pump-out
- Automatic bilge pumps (5) with high water alarm
- Manual bilge pump

Systems

- Automatic fire extinguishers in engine room with control at each helm (Novac 1230)

Construction

- Infused GRP hull with longitudinal infused stringers
- Infused GRP deck with counter molding
- Isophthalic gelcoat
- Osmosis barrier
- Infused structural bulkheads

Additional Standard Equipment

- User and Owner's manuals
- Captain's briefcase with set of manuals

North American specifications

- Chilled water air conditioning incorporating reverse cycle heating (81 000 BTU)
- 27.5kW generator with underwater silent exhaust
- AGM Gel batteries bank upgrade
- Galvanic Isolator
- Cathodic bonding system with dedicated anodes

DEUTSCH / Standardausrüstung

Deck

- Edelstahl-Stevesbeschlag mit Ankerrolle
- Ankerstopper
- Elektrische Ankerwinde mit festverdrahtete Fernbedienung in Ankerkasten (24V)
- Kettenzähler und Ankerwinden-Bedienelemente an unterem Steuerstand und Flybridge
- Ankerkasten mit separatem Raum für Fender
- Frisch-/Salzwasser-Ankerwaschvorrichtung
- Edelstahlklampen (12)
- Edelstahl-Handläufe
- Edelstahl-Scheuerleiste
- Vordeck-Sonnenliegenbereich mit Polstern
- Vordeck-Sitzbereich
- Faltdach über Sonnenliegenbereich
- LED-Orientierungsleuchten auf Seitendecks

Badedeck

- Badedeck mit Teakbelag
- Warm- und Kaltwasserdusche
- Edelstahl-Badeleiter

Cockpit

- Komfortabler Sofasitz-/Sonnenbadebereich mit Rückenlehnen zum Hochklappen
- Cockpit-Tisch aus Teak mit Getränkehaltern
- Cockpit-Boden aus Teak
- Edelstahlleiter zur Flybridge mit Stufen aus Teak
- Zugangsluke zum Motorraum mit Gasdruckfedern
- Hecksicherheitsklappe
- Seitentür im Süll
- 2 Maritim-Stereolautsprecher
- LED-Deckenbeleuchtung
- LED-Orientierungsleuchten
- Heck-Festmacherwisch (Back)
- Frisch-/Salzwasser-Deckwaschvorrichtung

Sport Fly

- Großes elektrisches bewegliches GFK-Dach
- Steuerkonsole mit Motorregler und Manövrier-Joystick, Kompass, 12-V-Steckdose, Getränkehalter und Staufach
- Steuersitze
- Edelstahlreling
- Sitzbereich
- Teaktisch
- Flybridge-Sonnendeck mit verstellbaren Rückenlehnen
- GFK-Spiegel mit Platz für Antennen und Radar
- Radio/MP3-Fernbedienung
- 2 Maritim-Stereolautsprecher
- Pantry mit Becken, Stauraum, Kühlschrank und Elektrogrill
- LED-Orientierungsleuchten

Innensteuerstand

- Steuerkonsole mit Motorreglern und Manövrier-Joystick, volle Motorinstrumentierung, Kompass und Getränkehalter
- Drahtlose Ladestation an der Konsole
- Doppel-Steuersportsitze
- Frontscheibenwischer mit Intervallregelung und Waschanlage
- Frontscheibenheizung
- USB-Anschlüsse
- Suchscheinwerfer mit Fernbedienungen an jedem Steuerstand
- Signalhorn

Salon

- U-förmiger Sofasitzbereich
- Glas Couchtisch
- Stauschrank/Fernsehständer an Steuerbord
- Schiebeseitenfenster an Steuerbord
- Seitenfenster mit Faltdalousien
- Holzboden
- Herausnehmbarer Teppichboden

- Radio/CD/MP3 mit Bluetooth im Salon
- 2 Stereolautsprecher

Pantry

- Edelstahlbecken
- Mischbatterie
- Kombination Mikrowelle/Grill
- 3-Zonen-Induktionsherd
- Dunstabzugshaube
- Corian-Arbeitsfläche
- Kühlschrank für zwei Spannungen (198L)
- Gefrierschrank für zwei Spannungen (57L)
- Mülleimer
- Schubladen und Schränke
- Umlaufende Pantry mit Cockpit-Bar
- Holzboden

Essbereich

- Separater Essbereich mit Tisch mit ausziehbarer Glasplatte
- Holzboden

Eignerkabine

- Separater Zugang über private Treppe
- Doppelbett (198 cm x 160 cm)
- Federkernmatratze
- 2 Leselampen
- Nachttische mit Stauraum
- Begehrer Schrank mit Regalfächern
- Stauschrank
- Frisiertisch mit Spiegel und Hocker
- Sofa
- Panoramaseitenfenster mit Jalousien und Öffnungen
- Oberlicht mit Luke zum Öffnen mit elektrischer Jalousie
- Herausnehmbarer Teppichboden
- WS-Steckdosen und USB-Anschlüsse
- Integriertes Badezimmer
- Corian-Platte und -Waschbecken
- Separate Duschkabine
- Elektrisch betriebene Frischwassertoiletten
- Abzugsventilator
- WS-Steckdose
- Öffnung

VIP-Kabine

- Doppelbett (197 cm x 147 cm)
- Federkernmatratze
- 2 Leselampen
- Nachttische
- Großer Schrank mit Regalfächern
- Frisiertisch mit Spiegel und Hocker
- Große Seitenfenster mit Jalousien und Öffnungen
- Herausnehmbarer Teppichboden
- WS-Steckdosen und USB-Anschlüsse
- Integriertes Badezimmer
- Corian-Platte und -Waschbecken
- Separate Duschkabine
- Elektrisch betriebene Frischwassertoiletten
- Abzugsventilator
- WS-Steckdose
- Öffnung

Gästekabine

- 2 Einzelbetten (195 cm x 69 cm), backbord zu einem Doppelbett umbaubar
- 2 Einzelbetten (201 cm x 70 cm), steuerbord zu einem Doppelbett umbaubar
- Leselampe
- Nachttisch mit Stauraum
- Großer Schrank mit Regalfächern
- Großes Seitenfenster mit Öffnung
- Herausnehmbarer Teppichboden
- WS-Steckdosen und USB-Anschlüsse

Mannschaftsunterkünfte - Option

- 2 Einzelbetten (196 cm x 61 cm)
- Stauschrank
- Separates Bad mit Toilette, Waschbecken und Dusche
- Zusätzlicher Schmutzwassertank (50L)
- Großes Fenster am Heck mit Jalousien
- Mannschaftstür mit Zugang von Badedeck
- Direkter Zugang zum Maschinenraum

Antrieb

- Joystick-System für IPS
- IPS-Nibral-Doppelpropeller
- Elektronische Servolenkung
- Elektronische Motorbedienelemente und -regler an jedem Steuerstand
- Einhebelfunktion und Geschwindigkeitsregler
- Bugstrahlanlage (24V) Doppelpropeller (240kgf)
- Bronze-Seewassersiebe
- Zwangslüftung für Maschinenraum

Elektrik

- Batteriebank (24V) - Motor (120 Ah)
- Batteriebank (24V) - Bordstrom (700 Ah)
- Batteriebank-Verbindungsschalter am Steuerstand
- Touchscreen für Batterieladezustände, WS-Quellen, Licht und Tankfüllstände
- Batterie-Fernbedienschalte
- Zentrale Verteil- und Sicherungskästen für WS- und GS-Systeme
- WS-Landstromsystem
- Doppelbatterieladegerät (2 x 60 A - 24V)
- Gleichrichter 2000 W
- LED-Innen-/Außenbeleuchtung mit Dimmschaltern
- WS-Steckdosen in jeder Kabine und in Pantry und Salon

Kraftstoffanlage

- 2 Kraftstofftanks mit Verbindungsventilen (3450L)
- Kraftstofftankstutzen an Back-/Steuerbord mit Verbindungsventil
- Fernbediente Absperrventil in Heckniedergang

Wassersystem

- Frischwassertanks (760L)
- Boiler (120L)
- Frischwasser-Druckpumpe
- Grauwasser-Sumpfpumpe mit automatischer Entleerung
- Dockwassereinfluss mit Regler
- Schmutzwassertank (290L)
- Bordentleerungspumpen für Schmutzwassertanks mit Zerkleinerungsfunktion und Decksabpumpung
- Automatische Bilgenpumpe mit Hochwasserstand-Alarm (5)
- Bilgenhandpumpe

Systeme

- Automatische Feuerlöschanlage im Maschinenraum mit manueller Steuerung an jedem Steuerstand (Novec 1230)

Konstruktion

- GFK-Rumpf im Spritzgussverfahren mit spritzgegossenen Stringern
- GFK-Deck im Spritzgussverfahren mit Gegenform
- Isophthal-Gelcoat
- Osmoseschutz
- Spritzgegossene Strukturschotts

Zusätzliche Standardausrüstung

- Bediener- und Eignerhandbücher
- Schiffsführermappe mit Handbüchersatz

ESPAÑOL / Equipamiento de serie

Cubierta

- Herraje de estrave con balancín para ancla de puesto
- Tope del ancla
- Molinete eléctrico con control remoto con cable en taquilla de anclaje (24V)
- Contador de cadena y controles de molinete en el timón inferior y el flybridge
- Armario de ancla con espacio para almacenamiento de las defensas
- Bomba eléctrica para lavado de cubierta de agua dulce / agua salada
- Tacos de acero inoxidable (12)
- Pasamanos de acero inoxidable
- Riel de acero inoxidable
- Área de sunpad de plataforma de proa con cojines
- Área de asientos de plataforma de proa
- Canopy plegable sobre sunpad
- Luces LED de cortesía en los laterales

Plataforma de baño

- Plataforma de baño de teca
- Ducha de agua caliente y fría
- Escalerilla de baño de acero inoxidable

Cockpit

- Asiento de relax para sofá / sunpad con respaldo abatible
- Mesa de cabina de teca con portavasos
- Suelo de la cabina de teca
- Flybridge con escalones en tarima de teca
- Escotilla de acceso a la sala de máquinas con puntales de gas
- Puerta de seguridad del travesaño
- Puerta lateral en la brazola
- 2 altavoces marinos estéreo
- Iluminación LED superior
- Iluminación LED de cortesía
- Cabestrante de popa (puerto)
- Bomba eléctrica para lavado de cubierta de agua dulce / salada

Sport Fly

- Techo GRP eléctrico grande y abierto
- Consola de timón con válvulas reguladoras del motor y joystick de maniobra, brújula, enchufe de 12 V, portavasos y compartimiento de almacenamiento
- Asiento del piloto
- Barandillas de protección en acero inoxidable
- Zona de asientos
- Mesa de teca
- Sunpad para flybridge con respaldo ajustable
- Arco GRP con espacio para antenas y radar
- Control remoto de Radio / MP3
- 2 altavoces marinos estéreo
- Cocina con fregadero, almacenamiento, nevera y parrilla eléctrica
- Iluminación LED de cortesía

Estación interior del timón

- Consola de timón con acelerador del motor y joystick de maniobra, instrumentación completa del motor, brújula y portavasos
- Estación de carga inalámbrica en la consola
- Asientos deportivos con doble timón
- Limpiaparabrisas con ajuste intermitente y arandelas
- Desempeñador del parabrisas
- Enchufes USB
- Reflector con controles remotos en cada estación del timón
- Bocina

Salón

- Asiento de sofá en forma de U
- Mesita de vidrio
- Gabinete de almacenamiento / soporte de TV a estribor
- Puerta lateral deslizante a estribor

- Persianas plisadas en ventana lateral
- Suelo de madera
- Juego de alfombras extraíbles
- Radio / CD / MP3 con Bluetooth en el salón
- 2 altavoces estéreo

Cocina

- Fregaderos en acero inoxidable
- Grifo mezclador
- Combo de microondas-grill
- Placa inducción 3 zonas
- Campana extractora eléctrica
- Encimera de Corian
- Refrigerador voltaje dual (198L)
- Congelador voltaje dual (57L)
- Cubo de la basura
- Cajones y armarios de almacenamiento
- Cocina integrada con bar en la cabina
- Piso de madera

Comedor

- Comedor independiente con mesa de vidrio expandible
- Piso de madera

Cabina propietario

- Acceso independiente a través de una escalera privada
- Cama doble (198 cm x 160 cm)
- Colchón de muelles
- 2 lámparas de lectura
- Mesitas de noche con almacenamiento
- Vestidor con estantería
- Armario de almacenamiento
- Tocado con espejo y taburete
- Sofá
- Ventanas panorámicas laterales con persianas y aperturas
- Claraboya superior con escotilla de apertura con pantalla eléctrica
- Juego de alfombras extraíbles
- Enchufes de CA y USB
- Baño en cabina
- Encimeras y lavabo de Corian
- Compartimiento de ducha separado
- Inodoros eléctricos de agua dulce
- Ventilador extractor
- Enchufe AC
- Apertura babor

Cabina VIP

- Cama doble (197 cm x 147 cm)
- Colchón de muelles
- 2 lámparas de lectura
- Mesas de noche
- Armario grande con estantería
- Tocado con espejo y taburete
- Grandes ventanas laterales con persianas y aperturas
- Juego de alfombras extraíbles
- Enchufes de CA y USB
- Baño en cabina
- Encimeras y lavabo de Corian
- Compartimiento de ducha separado
- Inodoros eléctricos de agua dulce
- Ventilador extractor
- Enchufe AC
- Apertura babor

Camarote de invitado

- 2 camas individuales convertibles en una cama doble a babor (195 cm x 69 cm)
- 2 camas individuales convertibles en una cama doble a estribor (201 cm x 70 cm)
- Lámpara de lectura
- Mesita de noche con almacenamiento
- Armario grande con estantería
- Ventana lateral grande con apertura babor
- Juego de alfombras extraíbles

- Enchufes de CA y USB

Alojamiento de tripulación - Opcional

- 2 literas individuales (196 cm x 61 cm)
- Armario de almacenamiento
- Cuarto de baño con WC, lavabo y ducha
- Tanque de retención adicional (50L)
- Ventana grande en el travesaño con persianas
- Acceso a la puerta de la tripulación desde la plataforma de baño
- Acceso directo a la sala de máquinas

Propulsión

- Sistema Joystick para IPS
- IPS Nibral doble propulsión
- Dirección electrónica asistida
- Controles electrónicos del motor y aceleradores en cada timón
- Función de palanca única y control de crucero
- Hélice de proa con propulsor doble 24V (240kgf)
- Filtros de agua de mar de bronce
- Sistema de ventilación de aire forzado para la sala de máquinas

Sistema eléctrico

- Batería (24V) - Motor (120 A/h)
- Banco de baterías (24V) - Compartimento (700 A/h)
- Banco de baterías con interruptor de cruce al timón
- Pantalla gráfica táctil para niveles de batería, fuentes de CA, iluminación y niveles de tanque
- Interruptores de batería remotos
- Distribución centralizada y cajas de interruptores para sistemas de CA y CC
- Sistema de alimentación de tierra AC
- Cargadores de batería dobles (2 x 60A - 24V)
- Inversor (2000W)
- Iluminación LED interior y exterior con interruptores de atenuación
- Entradas de CA en cada cabina y en la cocina y el salón

Sistema de combustible

- 2 depósitos de combustible (aluminio) con válvulas de interconexión (3450L)
- Recarga de combustible a babor y estribor con válvula de cruce
- Válvulas de cierre remoto en la cabina de popa

Sistema de agua

- Tanques de agua dulce (760L)
- Calentador de agua caliente (120L)
- Bomba de presión de agua dulce
- Bomba de sumidero de aguas negras con descarga automática
- Toma de agua del muelle con regulador
- Tanque de retención (290L)
- Bombas de descarga sobre la borda para sostener tanques con función de macerador y bomba de salida
- Bombas de achique automáticas con alarma de agua alta (5)
- Bomba de achique manual

Sistemas

- Extintores automáticos en la sala de máquinas con control manual en cada timón (Novac 1230)

Construcción

- Casco infundido GRP con largueros longitudinales infundidos
- Cubierta infundida GRP con contramoldeado
- Gelcoat isoftálico
- Barrera de ósmosis
- Mamparas estructurales infundidas

Equipamiento estándar adicional

- Manuales de usuario y de propietario
- Maletín de Capitán con conjunto de manuales

ITALIANO / Equipaggiamento standard

Ponte

- Musone di prua basculante inox con rullo di ancoraggio
- Blocca ancora
- Verricello elettrico con connessione remota in gavone ancora (24V)
- Comandi conta catena e verricelli su timone inferiore e flybridge
- Blocca ancora con gavone per parabordi
- Lavaggio ancora acqua dolce/salata
- Cunei inox (12)
- Corrimano inox
- Guida dello sfregamento inox
- Zona prendisole a prua con cuscini
- Soggiorno di prua
- Tettuccio pieghevole sulla zona prendisole
- Luci di cortesia a LED per passavanti

Piattaforma Da Bagno

- Piattaforma da bagno rivestita in teck
- Doccia con acqua fredda e calda
- Scaletta bagno inox

Pozzetto

- Divani/prendisole con schienale reclinabile
- Tavolo del pozzetto in teak con portabevande
- Pagliolato di pozzetto rivestito in teck
- Scala di flybridge con gradini rivestiti in teck
- Portello di accesso al vano motore con pistoni a gas
- Accesso di sicurezza a poppa
- Porta laterale in mastra
- 2 altoparlanti marini
- Illuminazione a LED sul soffitto
- Luci di cortesia a LED
- Verricello elettrico per ormeggio di porto a poppa
- Pompa elettrica per lavaggio ponte

Sport Fly

- Ampia copertura in fibra di vetro apribile elettricamente
- Console di timone con acceleratore e joystick, bussola, portabevande, presa (12V) e scomparto
- Sedile pilota
- Pulpiti di protezione inox
- Salone
- Tavolo in teck
- Prendisole sul flybridge con schienali reclinabili
- Arco GRP con vano antenne e radar
- Radio/MP3 con controllo remoto
- 2 altoparlanti marini
- Cucina con lavello, scomparti, frigo e grill elettrico
- Luci di cortesia a LED

Interno timoneria

- Console di timone con acceleratore e joystick
- Stazione di ricarica wireless su console
- Doppi sedili sportivi di pilotaggio
- Tergicristalli a intermittenza con lavavetri
- Sistema di disappannamento del parabrezza
- Entrate USB
- Riflettori telecomandati in ogni timoneria
- Tromba

Quadrato

- Salone a U
- Tavolino in vetro
- Vano portaoggetti / Vano TV a tribordo
- Porta laterale a tribordo
- Oscuratori per finestre laterali
- Pagliolato in legno
- Set moquette amovibile
- Radio/CD/MP3 Bluetooth nel quadrato
- 2 altoparlanti marini

Cucina

- Lavello inox
- Miscelatore

- Forno combinato microonde/grill
- Piano cottura induzione 3 fuochi
- Cappa elettrica
- Piano di lavoro Corian
- Frigorifero doppia tensione (198L)
- Congelatore doppia tensione (57L)
- Bidone dei rifiuti
- Scomparti e armadietti
- Cucina avvolgente con bar di pozzetto
- Pagliolato in legno

Sala da pranzo

- Sala da pranzo separata con tavolo allungabile con copertura in vetro
- Pagliolato in legno

Cabina armatoriale

- Accesso indipendente tramite scala privata
- Letto matrimoniale (198 cm x 160 cm)
- Materasso a molle
- 2 Lampade da lettura
- Comodini con scomparti
- Cabina armadio con ripiani
- Armadio ripostiglio
- Toeletta con specchio e sgabello
- Divano
- Finestre panoramiche con oscuranti e aperture
- Lucernario con portello e oscurante elettrico
- Set moquette amovibili
- Spine CA ed entrate USB
- Bagno privato
- Mobile vasca Corian
- Box doccia separato
- WC elettrici con acqua dolce
- Ventola
- Spina CA
- Oblò

Cabina VIP

- Letto matrimoniale (197 cm x 147 cm)
- Materasso a molle
- 2 Lampade da lettura
- Comodini
- Ampio guardaroba con ripiani
- Toeletta con specchio e sgabello
- Ampie finestre laterali con oscuranti e oblò
- Set moquette amovibili
- Spine CA ed entrate USB
- Bagno privato
- Mobile vasca Corian
- Box doccia separato
- WC elettrici con acqua dolce
- Ventola
- Spina CA
- Oblò

Cabina degli ospiti

- 2 letti singoli trasformabili in letto matrimoniale a babordo (195 cm x 69 cm)
- 2 letti singoli trasformabili in letto matrimoniale a tribordo (201 cm x 70 cm)
- Lampada da lettura
- Comodino con scomparti
- Ampio guardaroba con ripiani
- Ampia finestra con oblò
- Set moquette amovibili
- Spine CA ed entrate USB

Cabina equipaggio - Optional

- 2 Letti singoli (196 cm x 61 cm)
- Armadio
- Bagno separato con wc, lavandino e doccia
- Serbatoio supplementare -50L
- Ampia finestra a poppa con oscuranti

- Porta d'accesso per l'equipaggio dalla piattaforma da bagno
- Accesso diretto al vano motore

Propulsione

- Joystick di direzione per IPS
- Eliche Nibral
- Servosterzo elettronico
- Comandi motore elettronici e acceleratori a ogni posto di guida
- Single Lever, Cruise Control, Trim Computer e Low Speed functions
- Elica di prua (24V) dual prop (240kgf)
- Filtri per acqua di mare in bronzo
- Sistema di ventilazione forzata nel vano motore

Sistema elettrico

- Parco batterie (24V) - Motore (120 A/h)
- Parco batterie (24V)- Comfort a bordo (700 A/h)
- Commutatore per banco batterie al timone
- Display grafico tattile per livello batterie, entrate CA, luce e livelli serbatoio
- Interruttori batteria telecomandati
- Erogatori e interruttori centralizzati per sistemi CA e CC
- Presa da banchina
- Caricabatterie doppio (2x 60 A)
- Invertitore (2000W)
- Luci interne ed esterne a LED con dimmer
- Prese CA in ogni cabina, in cucina e in quadrato

Carburante

- 2 serbatoi carburante (alluminio) con valvole di interconnessione (3450L)
- Imboccature serbatoio a babordo e tribordo con valvola crossover
- Valvole a interruzione telecomandata in tambucio

Sistema idraulico

- Serbatoio acqua dolce (760L)
- Scaldabagno (120L)
- Pompa a pressione per acqua dolce
- Pompa per serbatoio acque grigie con scarico automatico
- Presa d'ingresso acqua dalla banchina con regolatore
- Serbatoio acque nere (290L)
- Pompe di scarico fuoribordo per acque nere con maceratore
- Pompe di sentina automatiche con allarme acqua alta (5)
- Pompa di sentina manuale

Sistemi

- Estintori automatici nel vano motore con controllo manuale a ogni posto di comando (Novec 1230)

Costruzione

- Scafo vetroresina a infusione con montanti integrati
- Scafo vetroresina a infusione con controstampaggio
- Gelcoat isofalico
- Barriera osmotica
- Paratie strutturali a infusione

Altri equipaggiamenti standard

- Manuale utente /proprietario
- Valigetta del capitano con set di manuali

FRANÇAIS / Équipement standard

Pont

- Ferrure d'étrave inox
- Butée d'ancre
- Guindeau électrique avec télécommande branchée dans le coffre à ancre (24V)
- Commande guindeau et compteur de chaîne au poste de pilotage et au flybridge
- Baie à mouillage avec espace dédié pour les pare-battages
- Pompe électrique de lavage de pont
- Taquets en inox (12)
- Mains-courantes en inox
- Liston en inox
- Bain de soleil avant avec matelas
- Sièges à l'avant
- Canopi de bain de soleil rétractable
- LED de courtoisie sur passavants

Plateforme de bain

- Plateforme de bain en teck
- Douche eau chaude/froide
- Échelle inox encastrée

Cockpit

- Banquette relax (bain de soleil avec dossier rabattable)
- Table de cockpit teck avec porte-gobelets
- Sol en teck
- Escalier de fly avec marches en teck
- Trappe d'accès à la salle des machines sur vérin
- Portillon de sécurité
- Porte latérale
- 2 haut-parleurs Marine
- LED au plafond
- LED de courtoisie
- Cabestan électrique pour amarrage (bâbord)
- Pompe électrique de lavage de pont

Sport Fly

- Grand toit ouvrant électrique
- Console de pilotage avec commande moteurs et joystick, compas, prise (12V), porte-gobelets et vide-poches
- Sièges de pilotage
- Balcons en inox
- Salon
- Table en teck
- Bain de soleil avec dossiers réglables
- Arceau polyester avec emplacements pour antennes et radar
- Radio / MP3 avec télécommande
- 2 haut-parleurs
- Cuisine avec évier, rangements, réfrigérateur et grill électrique
- LED de courtoisie

Poste de pilotage intérieur

- Console de pilotage avec commande moteurs et joystick, équipement moteur complet, compas et porte-gobelets
- Station de charge sans fil sur console
- 2 sièges de pilotage modèle sport
- Essuie-glaces avec réglage intermittent et lave-glace
- Désentassement du pare-brise
- Prises USB
- Projecteur de pont télécommandé
- Avertisseur sonore

Salon

- Canapé en U
- Table basse en verre
- Meuble de rangement / Meuble TV à tribord
- Porte latérale à tribord
- Stores pour vitrages latéraux
- Plancher bois
- Ensemble moquettes amovibles
- Radio Bluetooth dans le salon

- 2 haut-parleurs

Cuisine

- Éviers inox
- Mitigeur
- Combiné micro-ondes / grill
- 3 plaques de cuisson à induction
- Hotte
- Plan de travail Corian
- Réfrigérateur double tension (198L)
- Congélateur double tension (57L)
- Poubelle
- Tiroirs et armoires de rangement
- Cuisine ouverte avec bar sur le cockpit
- Plancher bois

Coin repas

- Coin repas séparé avec table en verre extensible
- Plancher bois

Cabine propriétaire

- Accès indépendant via escalier privé
- Lit double (198 cm x 160 cm)
- Matelas à ressorts
- 2 lampes de lecture
- Tables de nuit avec rangement
- Dressing avec étagères
- Meuble de rangement
- Coiffeuse avec miroir et pouf
- Canapé
- Fenêtres panoramiques avec stores et hublots ouvrants
- Puits de lumière avec panneau ouvrant et store électrique
- Ensemble moquettes amovibles
- Prise électrique et USB
- Salle d'eau attenante
- Vasque en Corian
- Douche séparée
- WC électriques à eau douce
- VMC
- Prise électrique
- Hublot ouvrant

Cabine VIP

- Lit double (197 cm x 147 cm)
- Matelas à ressorts
- 2 lampes de lecture
- Tables de nuit avec rangement
- Grande penderie avec étagères
- Coiffeuse avec miroir et pouf
- Fenêtres panoramiques avec stores et hublots ouvrants
- Ensemble moquettes amovibles
- Prise électrique et USB
- Salle d'eau attenante avec un accès direct
- Vasque en Corian
- Douche séparée
- WC électriques à eau douce
- VMC
- Prise électrique
- Hublot ouvrant

Cabine invités

- 2 lits simples convertibles en lit double à bâbord (195 cm x 69 cm)
- 2 lits simples convertibles en lit double à tribord (201 cm x 70cm)
- Lampe de lecture
- Tables de nuit avec rangements
- Grande penderie avec étagères
- Fenêtres panoramiques avec hublots ouvrants
- Ensemble moquettes amovibles
- Prise électrique et USB

Cabine marin - Option

- 2 lits simples (196 cm x 61 cm)
- Penderie avec rangements

- Salle de bain séparée avec toilettes, évier et douche
- Réservoir à eaux noires supplémentaire (50L)
- Grande fenêtre avec store sur tableau arrière
- Porte d'accès via la plateforme de bain
- Accès direct à la salle des machines

Propulsion

- Joystick de direction pour IPS
- Double hélices Nibral IPS
- Direction assistée électronique
- Commandes électroniques moteur à chaque poste de pilotage
- Mode mono levier, régulateur de vitesse, ordinateur de bord et vitesse lente
- Propulseur d'étrave 24V double hélice (240kgf)
- Filtre à eau de mer en bronze
- Ventilation forcée pour la salle des machines

Système électrique

- Parc batteries (24V) - Moteur (120 A/h)
- Parc batteries (24V) - Domestique (700 A/h)
- Interrupteur de couplage batteries
- Ecran tactile pour les niveaux de batterie, les sources de courant, l'éclairage et les niveaux de réservoirs
- Interrupteur de batterie à distance
- Boîtiers de distribution et disjoncteurs centralisés pour les systèmes à courant alternatif et continu
- Prise de quai (220V)
- Chargeur (2 x 60 A - 24V)
- Convertisseur (2000W)
- Eclairage LED intérieur et extérieur avec variateurs de lumière
- Prises électriques dans chaque cabine, dans la cuisine et le salon

Système de carburant

- 2 réservoirs à carburant (aluminium) avec valves d'interconnexion (3450L)
- Remplissage du carburant à bâbord et tribord avec soupape croisée
- Vannes d'arrêt à distance dans la descente arrière

Système d'eau

- Réservoir d'eau douce (760L)
- Chauffe-eau (120L)
- Pompe à eau douce
- Pompe à eaux grises avec décharge automatique
- Prise d'eau de quai avec régulateur
- Réservoir à eaux noires (290L)
- Évacuation à la mer par macérateur pour eaux noires et vidange de pont
- Pompes de cale automatiques avec alarme (5)
- Pompe de cale manuelle

Systèmes

- Extincteurs automatiques dans la salle des machines avec contrôle à chaque poste de pilotage (Novac 1230)

Construction

- Coque et varangue en infusion
- Pont infusé avec contre-moule
- Gelcoat isophtalique
- Barrière d'osmose
- Cloisons structurelles infusées

Autres équipements

- Manuel propriétaire et utilisateur
- Mallette pour le propriétaire avec manuels

TECHNICAL DATA ACCORDING TO ISO 9001 (QUALITY PRODUCTION) AND ISO 14001 (ENVIRONNEMENTAL MANAGEMENT SYSTEM).
EVERY EFFORT AS BEEN MADE TO ENSURE THAT FACTS, PHOTOS AND FIGURES ARE CORRECT AT THE TIME OF PUBLICATION.
PRESTIGE RESERVES THE RIGHT TO MAKE CHANGES WITHOUT PRIOR NOTICE. BOATS SHOWN IN THIS BROCHURE MAY BE FITTED WITH OPTIONAL EQUIPMENT.
LES MODÈLES PHOTOGRAPHIÉS NE SONT PAS CONTRACTUELS ET PEUVENT ÊTRE PRÉSENTÉS AVEC DES OPTIONS.
LES DÉCORATIONS INTÉRIEURES ET EXTÉRIEURES AINSI QUE LES ÉQUIPEMENTS DIVERS PEUVENT ÊTRE MODIFIÉS SANS PRÉAVIS.
PHOTOGRAPHS OF THESE PRESENTED MODELS ARE NOT CONTRACTUALLY BINDING, AND MAY INCLUDE OPTIONAL EQUIPMENT.
INTERIOR AND EXTERIOR DECORATION AS WELL AS EQUIPMENT MAY BE MODIFIED WITHOUT PRIOR NOTICE.



www.prestige-yachts.com

32, avenue des Sables - CS 30529 - 85505 LES HERBIERS CEDEX France - info@prestige-yachts.com



Appuyez-vous
sur le recyclage des
papiers avec
Jeton Bleu
et France